

Sagsstatistik vedrørende kvaliteten af ansøgninger om kliniske forsøg

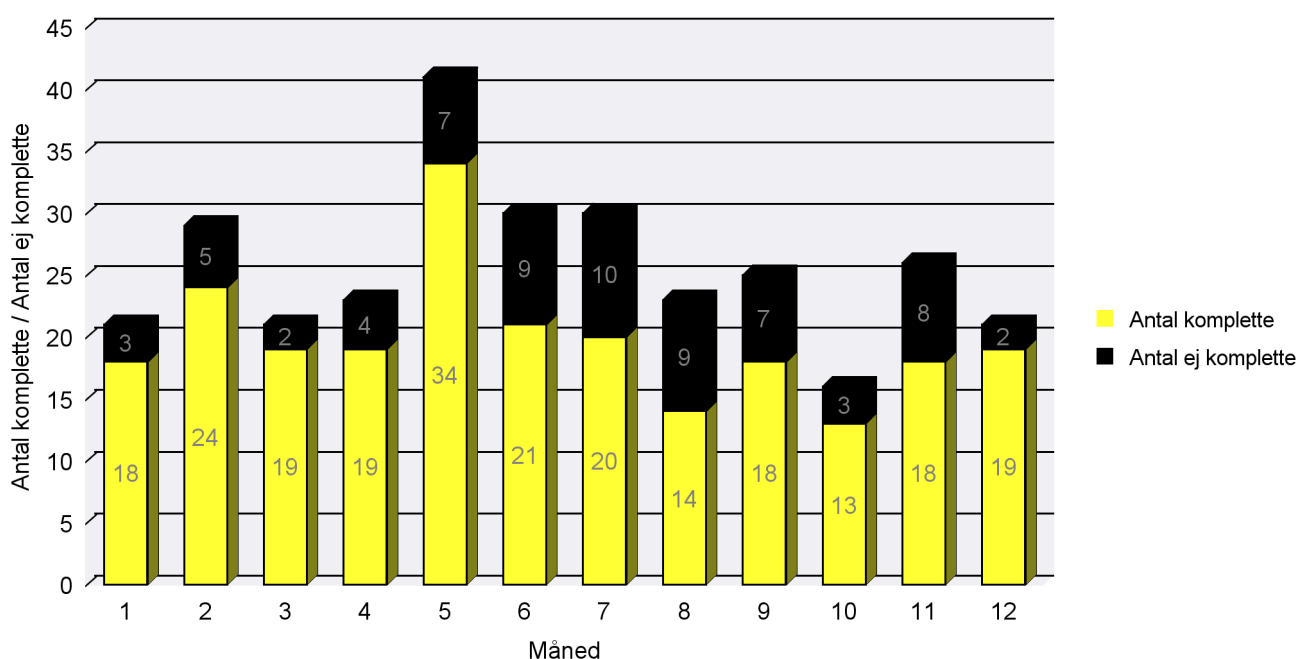
Sundhedsstyrelsen behandler ansøgninger om tilladelse til kliniske forsøg. En del af ansøgningerne er ikke komplette, når Sundhedsstyrelsen modtager dem. Af diagrammet kan du se, hvor stor en andel af ansøgningerne, som er komplette på anmeldelsestidspunktet.

Når ansøgningerne bliver modtaget i Sundhedsstyrelsen, bliver de gennemgået for, om de indeholder de oplysninger, de skal. Hvis der ikke er nogen bemærkninger til ansøgningen, bliver den betragtet som komplet. Det skal sikre, at de ansøgninger, vi modtager, er komplette, så sagsbehandlingen ikke bliver afbrudt på grund af manglende oplysninger.

Det fremgår af Sundhedsstyrelsens vejledning, hvad en ansøgning skal indeholde. Sagsbehandlingen vil ikke blive påbegyndt, hvis den indsendte ansøgning ikke er komplet.

Søjlerne i diagrammet viser, hvor stor en andel af de ansøgninger om kliniske forsøg, som Sundhedsstyrelsen har modtaget, der er komplette henholdsvis ikke-komplette på anmeldelsestidspunktet.

Kliniske forsøg anmeldt 2013



	Komplette sager	Ej komplette sager	Antal sager ialt
1 januar	18	3	21
2 februar	24	5	29
3 marts	19	2	21
4 april	19	4	23
5 maj	34	7	41
6 juni	21	9	30
7 juli	20	10	30
8 august	14	9	23
9 september	18	7	25
10 oktober	13	3	16
11 november	18	8	26
12 december	19	2	21
Sum:	237	69	306