

Sagsstatistik vedrørende kvaliteten af ansøgninger om kliniske forsøg

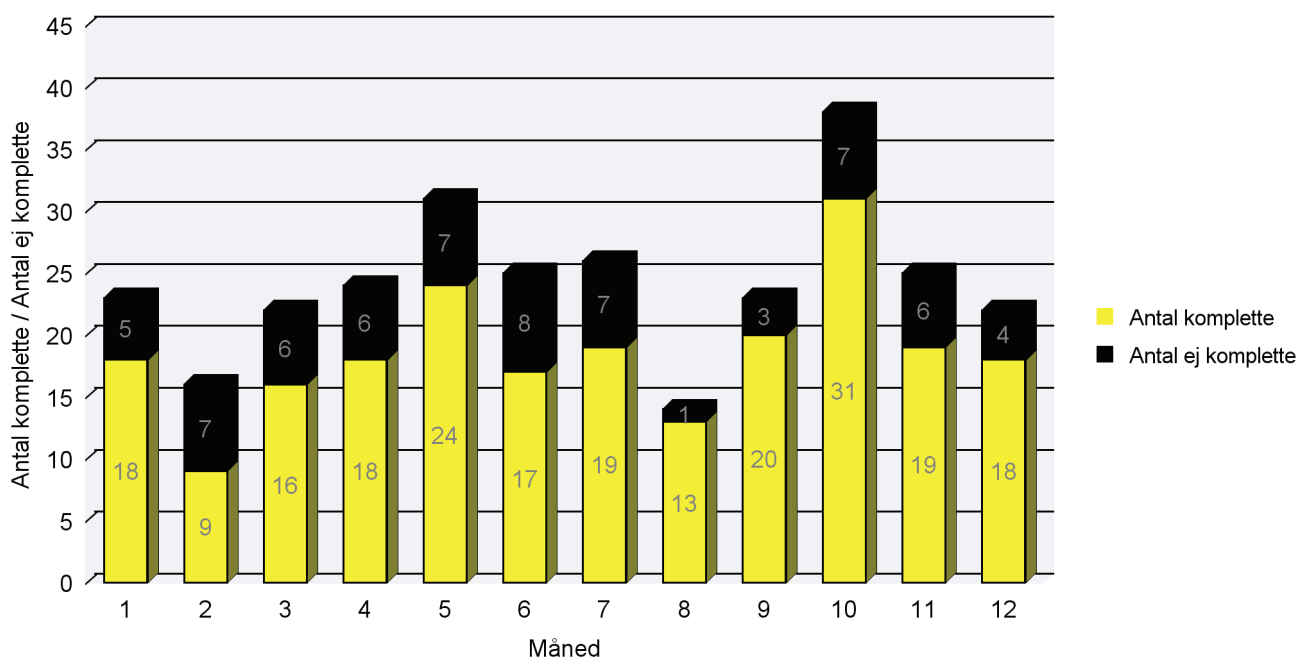
Sundhedsstyrelsen behandler ansøgninger om tilladelse til kliniske forsøg. En del af ansøgningerne er ikke komplette, når Sundhedsstyrelsen modtager dem. Af diagrammet kan du se, hvor stor en andel af ansøgningerne, som er komplette på anmeldelsestidspunktet.

Når ansøgningerne bliver modtaget i Sundhedsstyrelsen, bliver de gennemgået for, om de indeholder de oplysninger, de skal. Hvis der ikke er nogen bemærkninger til ansøgningen, bliver den betragtet som komplet. Det skal sikre, at de ansøgninger, vi modtager, er komplette, så sagsbehandlingen ikke bliver afbrudt på grund af manglende oplysninger.

Det fremgår af Sundhedsstyrelsens vejledning, hvad en ansøgning skal indeholde. Sagsbehandlingen vil ikke blive påbegyndt, hvis den indsendte ansøgning ikke er komplet.

Søjlerne i diagrammet viser, hvor stor en andel af de ansøgninger om kliniske forsøg, som Sundhedsstyrelsen har modtaget, der er komplette henholdsvis ikke-komplette på anmeldelsestidspunktet.

Kliniske forsøg anmeldt 2014



	Komplette sager	Ej komplette sager	Antal sager ialt
1 januar	18	5	23
2 februar	9	7	16
3 marts	16	6	22
4 april	18	6	24
5 maj	24	7	31
6 juni	17	8	25
7 juli	19	7	26
8 august	13	1	14
9 september	20	3	23
10 oktober	31	7	38
11 november	19	6	25
12 december	18	4	22
Sum:	222	67	289