

Sagsstatistik vedrørende kvaliteten af ansøgninger om kliniske forsøg

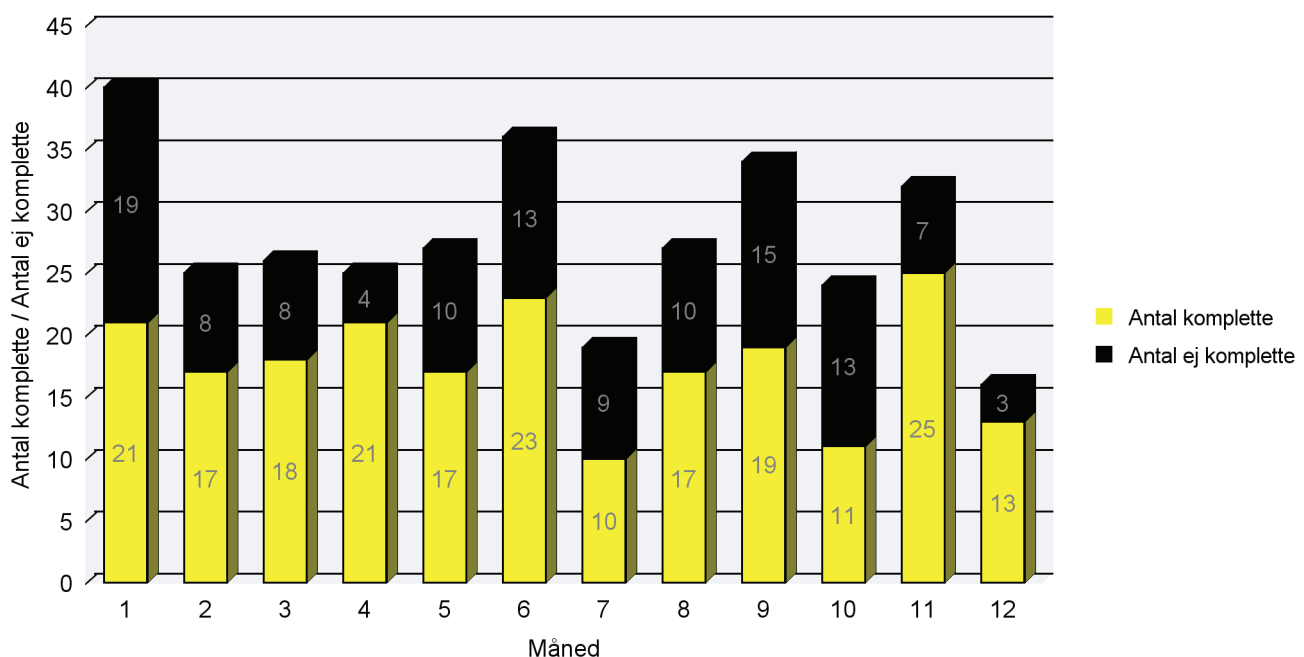
Lægemiddelstyrelsen behandler ansøgninger om tilladelse til kliniske forsøg. En del af ansøgningerne er ikke valide, når Lægemiddelstyrelsen modtager dem. Af diagrammet kan du se, hvor stor en andel af ansøgningerne, som er valide på anmeldelsestidspunktet.

Når ansøgningerne bliver modtaget i Lægemiddelstyrelsen, bliver de gennemgået for, om de indeholder de oplysninger, de skal. Hvis der ikke er nogen bemærkninger til ansøgningen, bliver den betragtet som valid. Det skal sikre, at sagsbehandlingen ikke bliver afbrudt på grund af manglende oplysninger.

Det fremgår af Lægemiddelstyrelsens vejledning, hvad en ansøgning skal indeholde. Sagsbehandlingen vil ikke blive påbegyndt, hvis den indsendte ansøgning ikke er valid.

Søjlerne i diagrammet viser, hvor stor en andel af de ansøgninger om kliniske forsøg, som Lægemiddelstyrelsen har modtaget, der er valide henholdsvis invalide på anmeldelsestidspunktet.

Kliniske forsøg anmeldt 2015



	Komplette sager	Ej komplette sager	Antal sager ialt
1 januar	21	19	40
2 februar	17	8	25
3 marts	18	8	26
4 april	21	4	25
5 maj	17	10	27
6 juni	23	13	36
7 juli	10	9	19
8 august	17	10	27
9 september	19	15	34
10 oktober	11	13	24
11 november	25	7	32
12 december	13	3	16
Sum:	212	119	331