

Sagsstatistik vedrørende kvaliteten af ansøgninger om kliniske forsøg

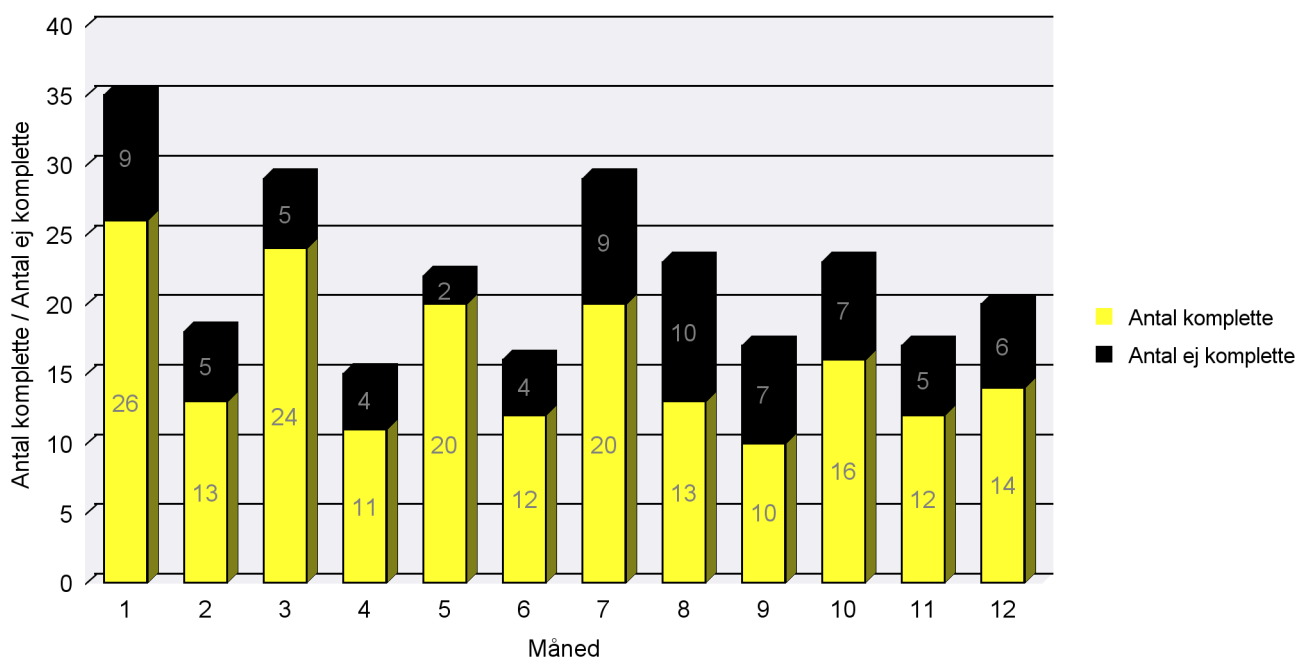
Sundhedsstyrelsen behandler ansøgninger om tilladelse til kliniske forsøg. En del af ansøgningerne er ikke komplette, når Sundhedsstyrelsen modtager dem. Af diagrammet kan du se, hvor stor en andel af ansøgningerne, som er komplette på anmeldelsestidspunktet.

Når ansøgningerne bliver modtaget i Sundhedsstyrelsen, bliver de gennemgået for, om de indeholder de oplysninger, de skal. Hvis der ikke er nogen bemærkninger til ansøgningen, bliver den betragtet som komplet. Det skal sikre, at de ansøgninger, vi modtager, er komplette, så sagsbehandlingen ikke bliver afbrudt på grund af manglende oplysninger.

Det fremgår af Sundhedsstyrelsens vejledning, hvad en ansøgning skal indeholde. Sagsbehandlingen vil ikke blive påbegyndt, hvis den indsendte ansøgning ikke er komplet.

Søjlerne i diagrammet viser, hvor stor en andel af de ansøgninger om kliniske forsøg, som Sundhedsstyrelsen har modtaget, der er komplette henholdsvis ikke-komplette på anmeldelsestidspunktet.

Kliniske forsøg anmeldt 2012



	Komplette sager	Ej komplette sager	Antal sager ialt
1 januar	26	9	35
2 februar	13	5	18
3 marts	24	5	29
4 april	11	4	15
5 maj	20	2	22
6 juni	12	4	16
7 juli	20	9	29
8 august	13	10	23
9 september	10	7	17
10 oktober	16	7	23
11 november	12	5	17
12 december	14	6	20
Sum:	191	73	264