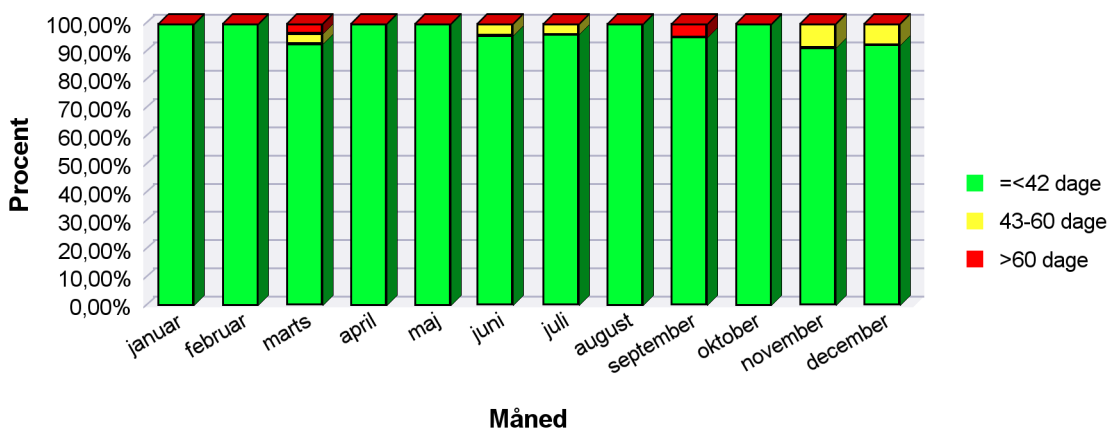


## Sagsbehandlingstider for anmeldelser af kliniske for 2012

Sundhedsstyrelsen skal behandle ansøgninger om tilladelse til kliniske forsøg inden for 30 arbejdsdage i henhold til aftale med lægemiddelindustrien. Af diagrammet kan du se sagsbehandlingstiden for de ansøgninger, som Sundhedsstyrelsen har modtaget i de forskellige måneder i år

- Den grønne søjle i diagrammet angiver de sager, hvor fristen på de 30 arbejdsdage (42 kalenderdage) er overholdt. Den fælles europæiske frist for behandling af ansøgningerne er 60 kalenderdage svarende til ca. 45 arbejdsdage.
- Den gule søjle angiver de sager, der afsluttes i intervallet 31-45 arbejdsdage (43-60 kalenderdage).
- Den røde søjle angiver de sager, hvor den maksimale sagsbehandlingstid på 45 arbejdsdage (60 kalenderdage) er overskredet.



Sagsbehandlingstiden regnes fra den dag, Sundhedsstyrelsen modtager en komplet ansøgning. Denne dato registreres som ansøgningens "starttidspunkt".

Sundhedsstyrelsen sender en kvittering umiddelbart efter, at ansøgningen er modtaget. Af kvitteringen vil det fremgå, om en gennemgang af ansøgningen har givet anledning til bemærkninger. Hvis der ikke er nogen bemærkninger til ansøgningen, bliver den betragtet som komplet. "Sluttidspunktet" er den dag, hvor Sundhedsstyrelsen har sendt det første svar til anmelderen. Det er dette sluttidspunkt, der registreres under den enkelte måned i diagrammet. En sag, der afsluttes i februar, er altså ikke nødvendigvis anmeldt til styrelsen i februar, men kan være anmeldt fx i december 2010.

I nedenstående tabel er alle dage kalenderdage:

	<43 dage	Procent <43	43-60 dage	Procent 43-60	>60 dage	Procent >60
januar	24	100	0	0	0	0
februar	26	100	0	0	0	0
marts	25	92,59	1	3,7	1	3,7

## Sagsbehandlingstider for anmeldelser af kliniske for 2012

	<43 dage	Procent <43	43-60 dage	Procent 43-60	>60 dage	Procent >60
april	26	100	0	0	0	0
maj	22	100	0	0	0	0
juni	22	95,65	1	4,35	0	0
juli	24	96	1	4	0	0
august	25	100	0	0	0	0
september	19	95	0	0	1	5
oktober	18	100	0	0	0	0
november	21	91,3	2	8,7	0	0
december	12	92,31	1	7,69	0	0