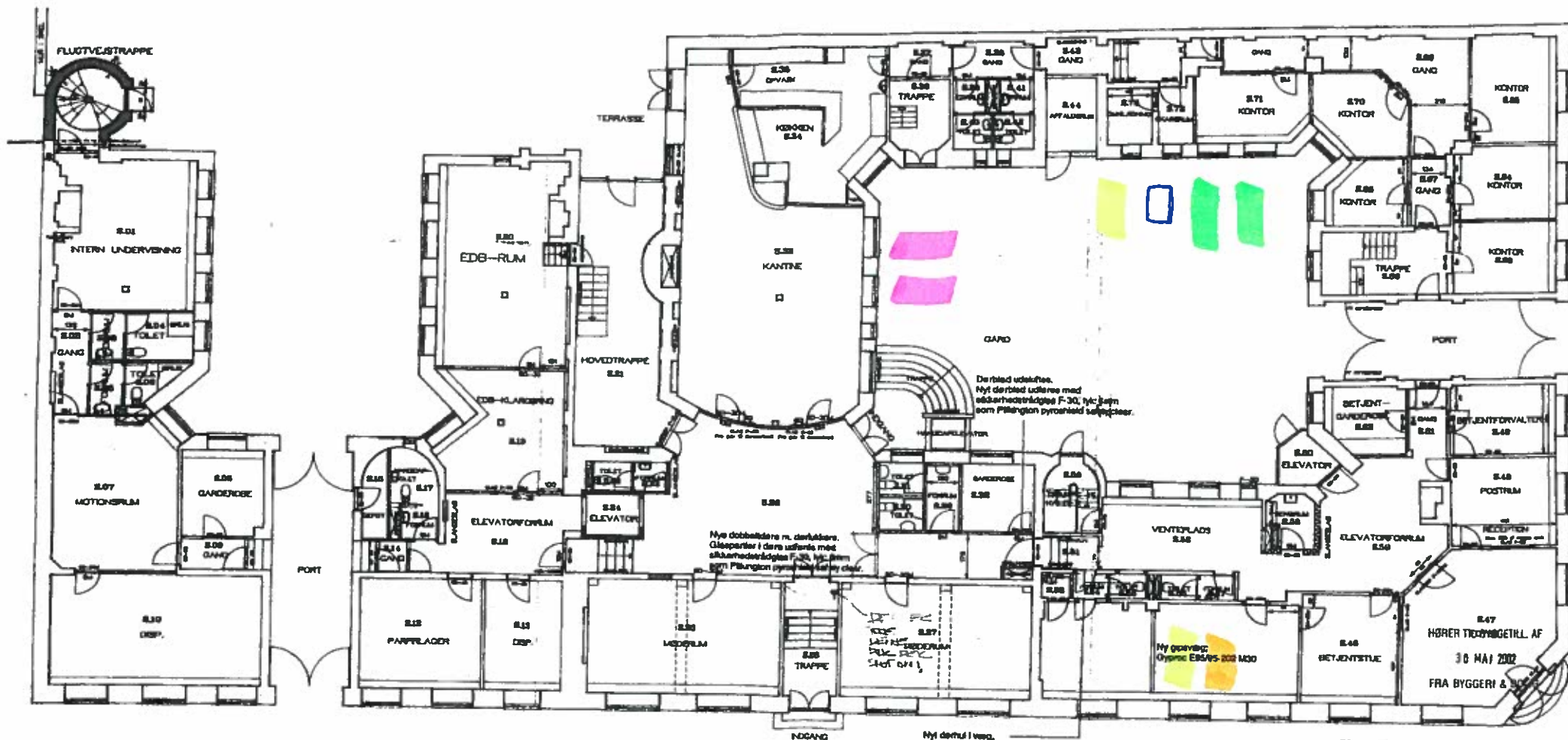


ST.



TORDENSKJOLDSGADE 24

TORDENSKJOLDSGADE 22

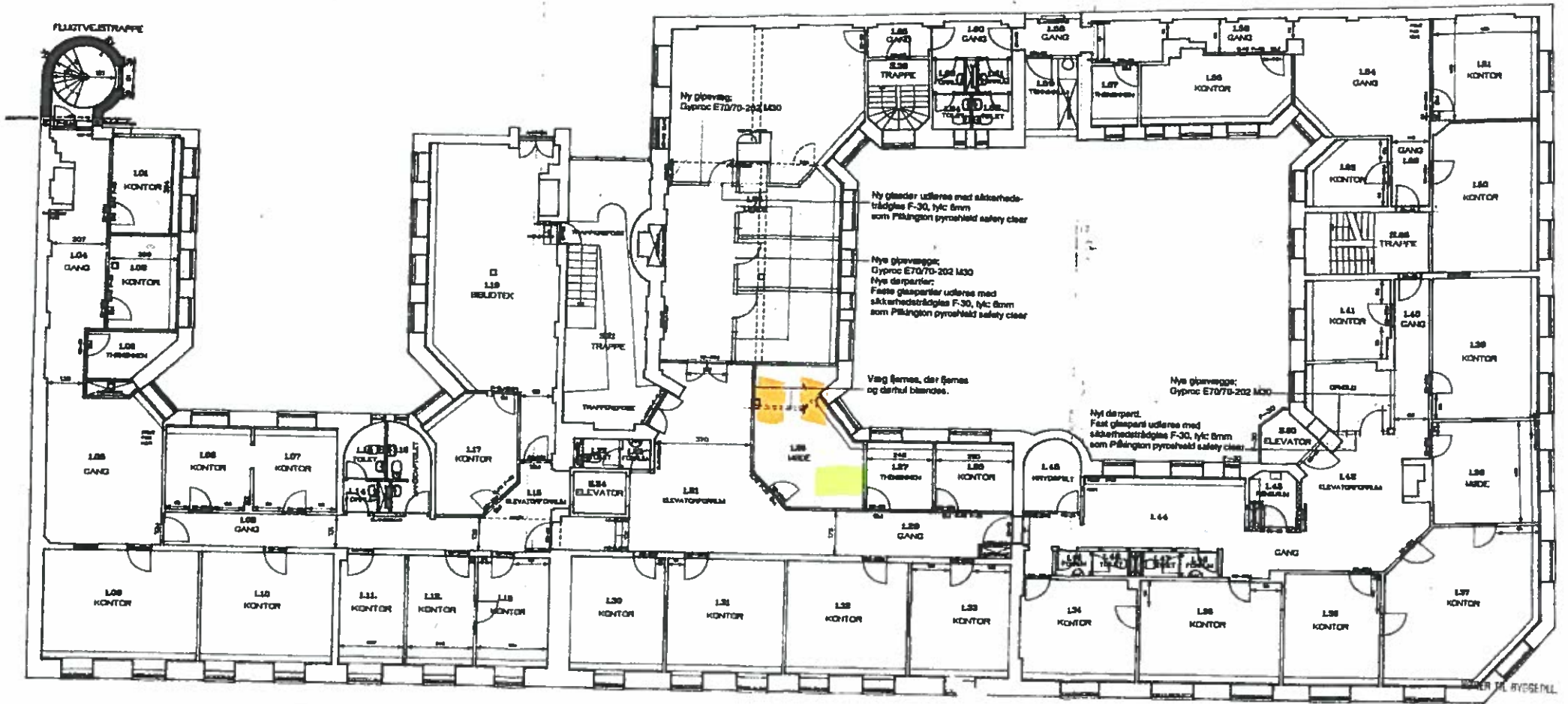
TORDENSKJOLDSGADE

Nyt dørblad i væg, ny dør udvendt som 80-30 M dør. Eks. håndvask demonteres. Dør til toilet læses permanent. Dereseg vendes.

ALLE MÅL I MM ALLE MÅL KONTROLLERES PÅ STEDET

= pap
 = Maku
 = Glas
 = papir
 = Elektrisk

Integrationsministeriet
Holberggade/Tordenskjoldsgade
 Seg: Integrationsministeriet
 Adresse: Holberggade 6
 Matr. nr: 321.337 og 348, Øster kvarter, København
 Fase:
 Emne: Plan. Stueétage, Fremtidige forhold
 ● KASPER DANIELSEN ARKITEKTER MAAS VESTERGAD
 TLF: 33 32 32 37 FAX: 33 32 30 75 E-m



TORDENSKJOLDGADE 24

TORDENSKJOLDGADE 22

TORDENSKJOLDGADE 20

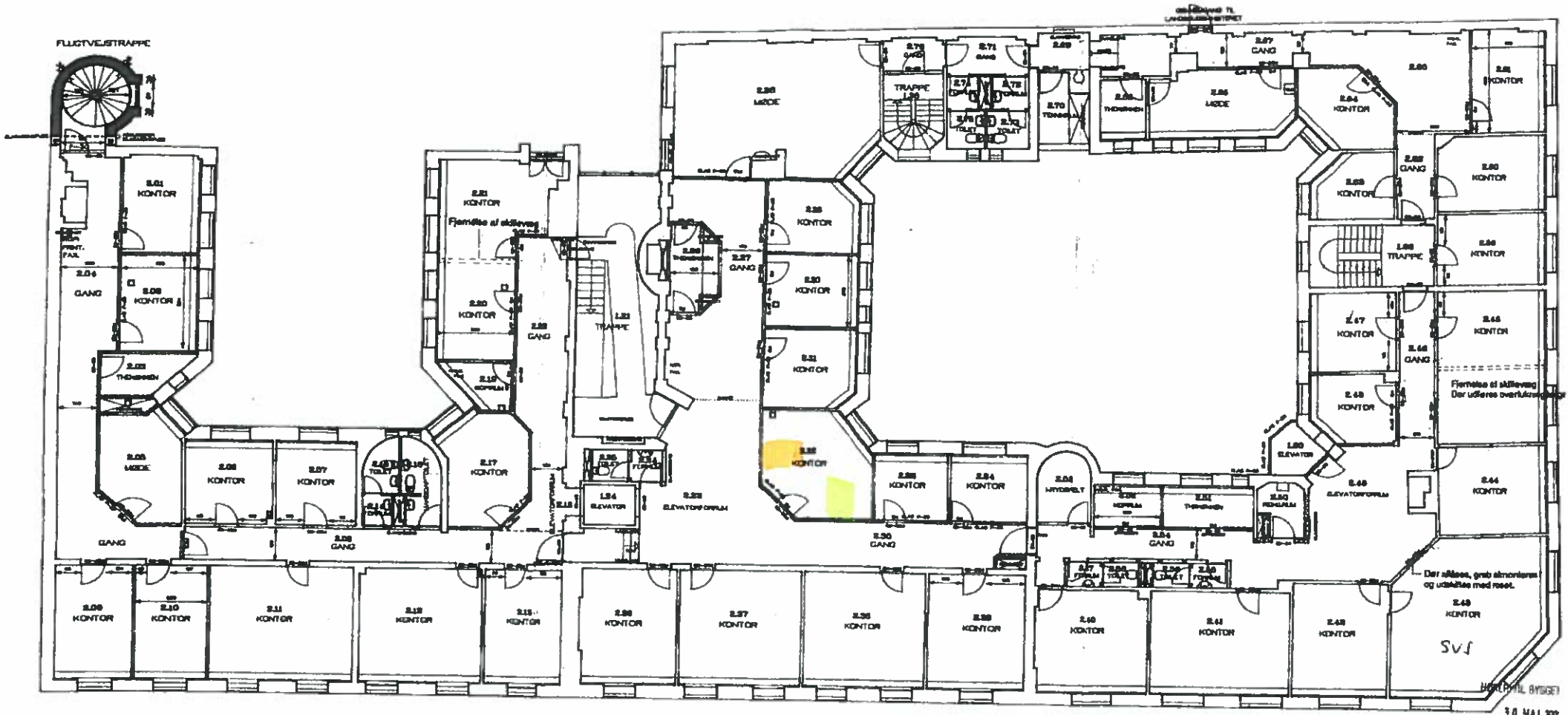
30 MAJ 2002

FRA BYGGERI & ROLI

ALLE MÅL I MM ALLE MÅL KONTROLLERES PÅ STEDET DER MÅ IKKE MÅLES PÅ TEGNINGEN

Integrationsministeriet
Holberggade/Tordenskjoldgade
 Tegn. nr. **M(90)11**
 Sag nr. 33
 Sag: Integrationsministeriet Mål: 1:10
 Adresse: Holberggade 6 Dato: 14.03.0
 Matr. nr. 321,337 og 349, Øster kvarter, København Rev.
 Fase: int. MW
 Emne: Plan. 1.sal, Fremtidige forhold

● KASPER DANIELSEN ARKITEKTER MAAS VESTERGADE 2C 1456 KØBENHAVN K
 TLF.: 33 32 32 37 FAX: 33 32 39 75 E-mail: post@kdarktektor.dk



TORDENSKJOLDSGADE 24

TORDENSKJOLDSGADE 22

TORDENSKJOLDSGADE 20

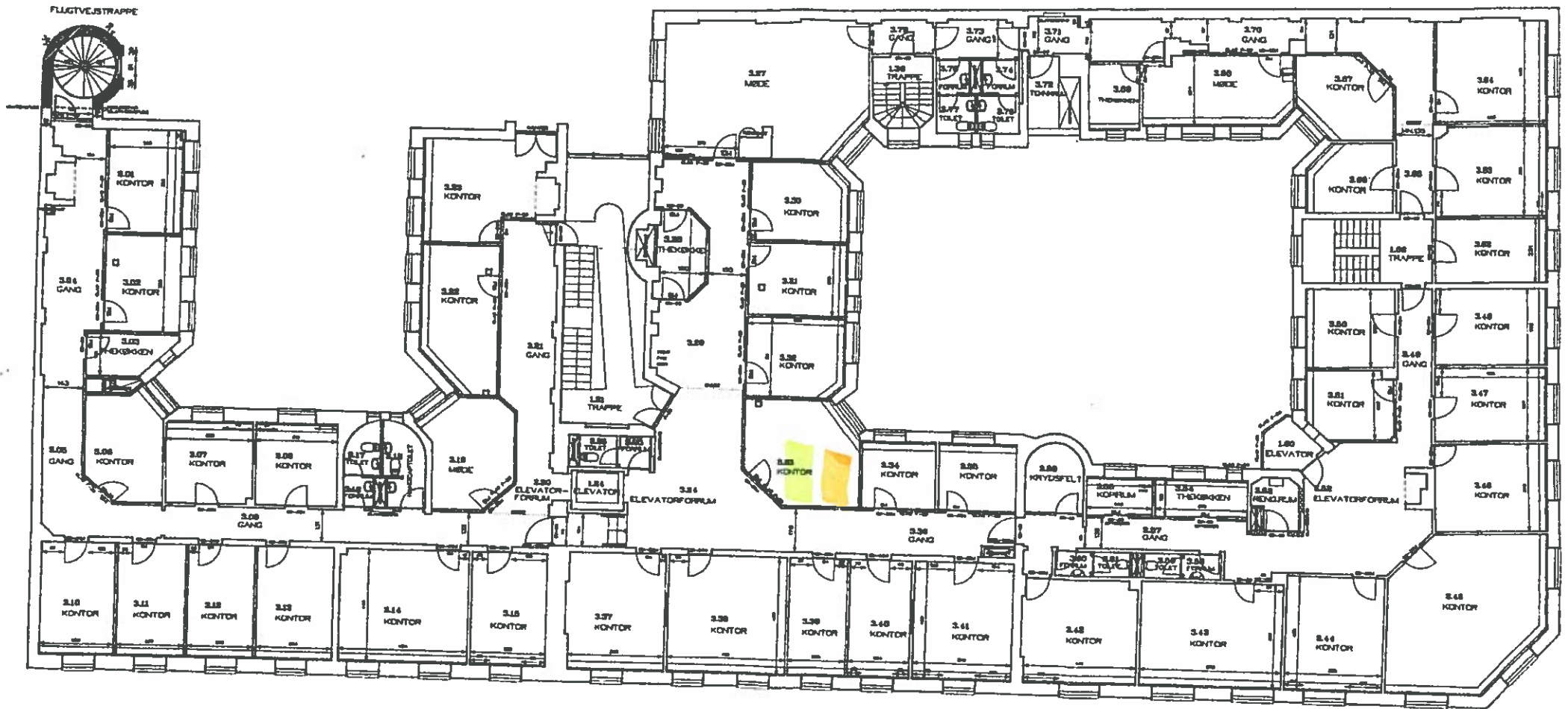
FRA RYGGERI & I

30 MAJ 200

ALLE MÅL I MM ALLE MÅL KONTROLLERES PÅ STEDET DER MÅ ROKE MÅLES PÅ TEGNINGEN

Integrationsministeriet		Tegning nr. M(90)1
Holberggade/Tordenskjoldsgade		Sag nr. 3
Sag: Integrationsministeriet		Mål: 1:1
Adresse: Holbergsgade 6		Dato: 14.03.01
Madr. nr: 321,337 og 349, Øster kvarter, København		Rev: 1
Fase: Plan, 2.sal, Fremtidige forhold		Int.: MV

KASPER DANIELSEN ARKITEKTER MAAS VESTERGADE 2C 1458 KØBENHAVN K
 TLF: 33 32 32 37 FAX: 33 32 39 75 E-mail: post@kd-arkitekter.dk



TORDENSKJOLDSGADE 24

TORDENSKJOLDSGADE 22

TORDENSKJOLDSGADE 20

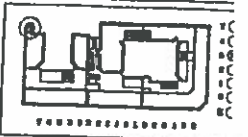
SOM UDFØR

C.G.JENSEN

BALTORPVEJ 154 2750 BALLEJ
TELEFON 4468 2000 TELEFAX 4468 1

HOLBERGGADE / TORDENSKJOLDSGADE / ENTREPRISE 2

GAE SUNDHEDSMINISTERET PLAN AF NØRRETNING 3.SALS ETAGE		
DATE 23.10.1995	BYGNUMR 5054-313	TEDUR
TEDRAF HA	MAL 1:100	S1.05H
GRUPLAF SL	SAG NR. 9506	

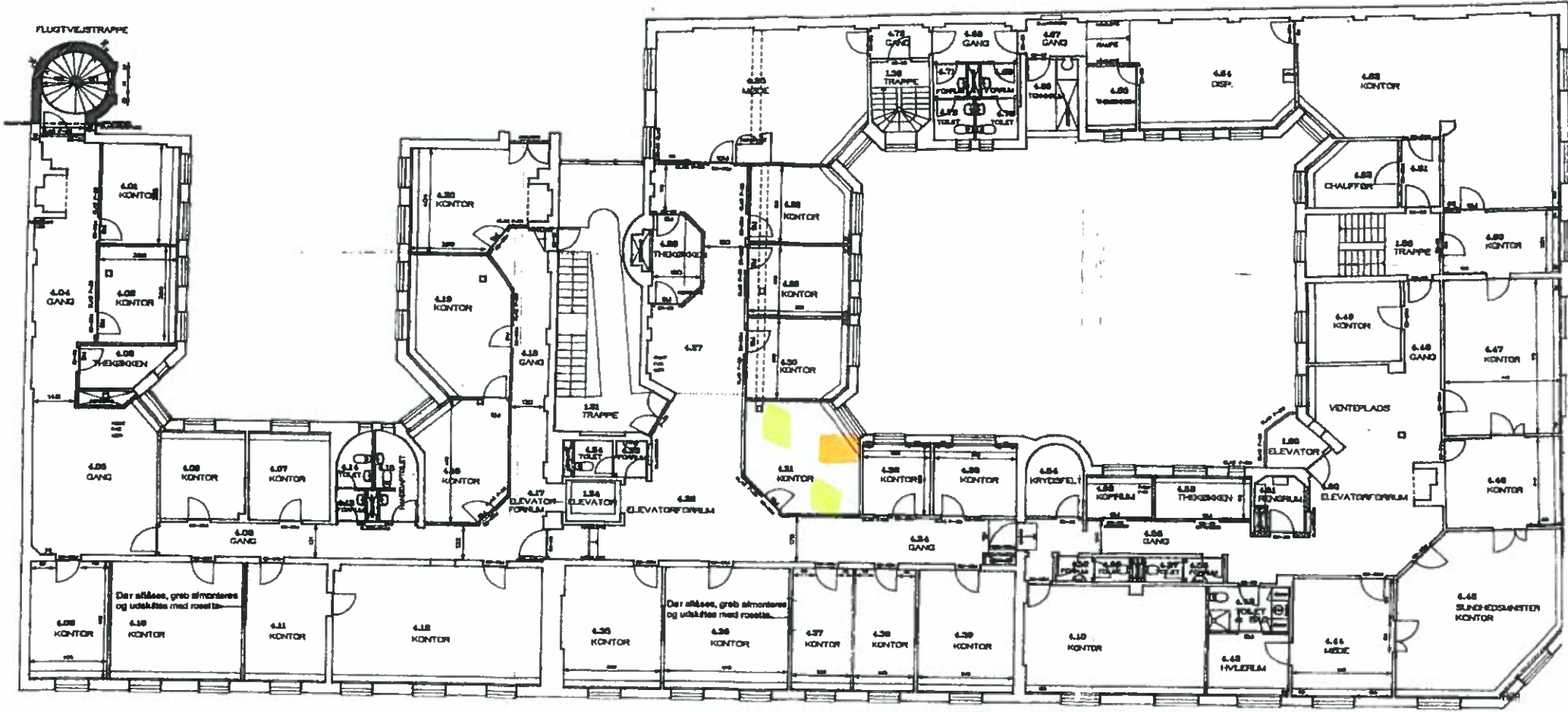


- REVISION A: Dato 27.10.1995. Enkelte ændrede dørslag og dørplaceringer.
- REVISION B: Dato 12.11.1995. Rumnumre ændret og dør lukket.
- REVISION C: 07.12.1995. Nædhængt loft og ventilationsgittere ændret.
- REVISION D: Dato 12.01.1996. Enkelte dør- og vægplaceringer ændret.
- REVISION E: Dato 27.02.1996. FLUGTSVEJSTRAPPE ÆNDRET.
- REVISION F: Dato 07.03.1996. Udgang til flugtsvejstrappe ÆNDRET.
- REVISION G: Dato 20.03.1996. Dør til rum 3.54 og 3.55 ændret.
- REVISION H: Dato 27.07.1996. Afsætning af dørte...

SVEND LINDSÆK A/S ARKITEKTTONDRER
MYSKERSVEJ 8 1871 FREDENSBURG C TELEFON 3121 8888 TELEFAX 3121 7888

LEIF RANSEN RÅDGIVENDE INGENIØR A/S

4.



TORDENSKJOLDGÅDE 24

TORDENSKJOLDGÅDE 22

TORDENSKJOLDGÅDE 20

ALLE MÅL I MM ALLE MÅL KONTROLLERES PÅ STE

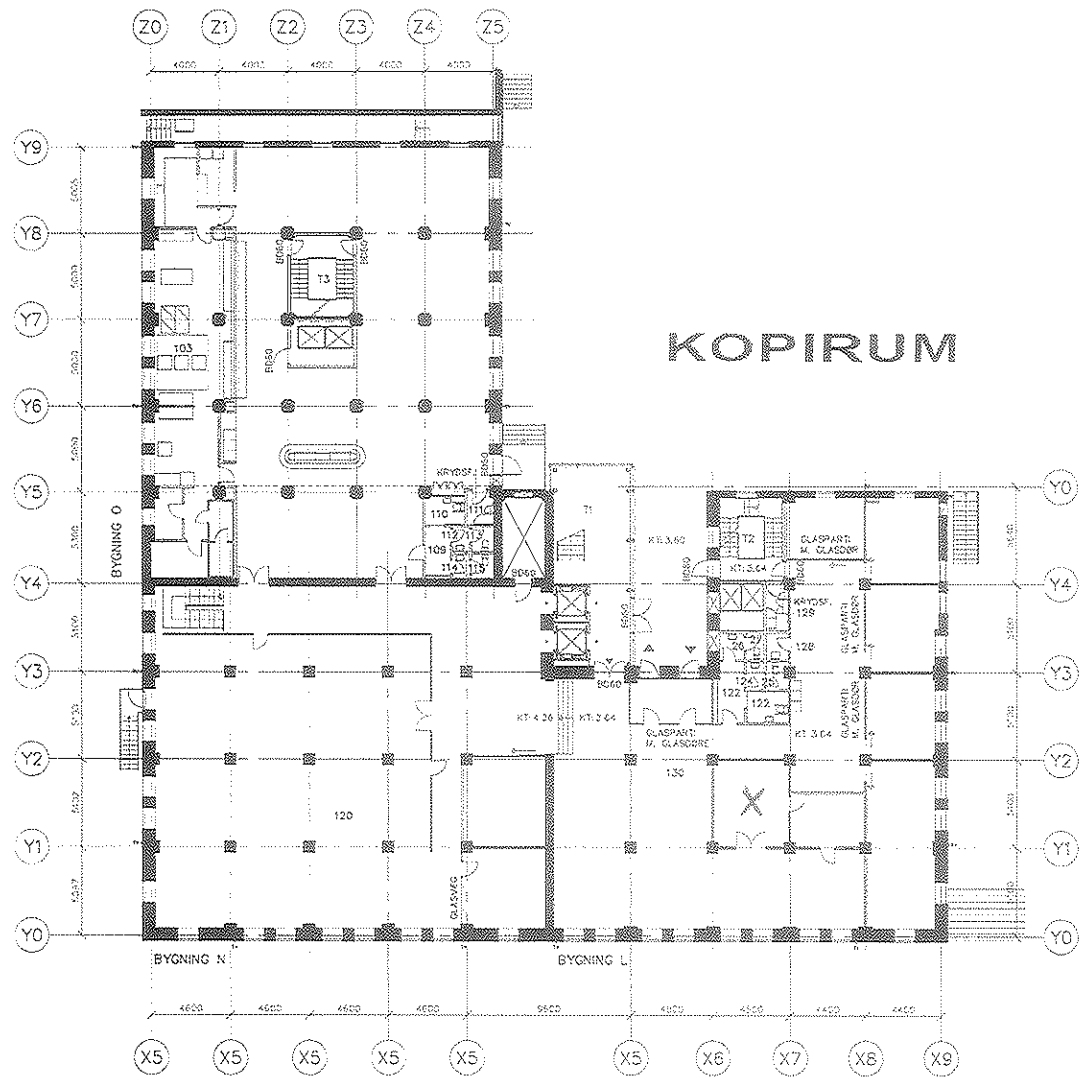
Integrationsministeriet
Holbergsgade/Tordenskjoldsgade M

Sag: Integrationsministeriet
Adresse: Holbergsgade 6
Metr. nr: 321.337 og 348, Øster kvarter, København
Fase:
Emne: Plan. 4.sal. Fremtidige forhold

● KASPER DANIELSEN ARKITEKTER MAAS VESTER
TLF : 33 32 32 37 FAX: 33 32 39 75

○

MØLLEN

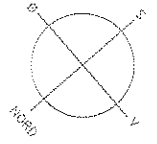


1:250
BASISPLAN
STUEN

KOPIRUM

NOTE:
UBENÅVNTE MÅL ER mm

☐ SUNDHEDSSTYRELSEN



ISLANDS BRYGGE 7/6, 2300 KØBENHAVN S

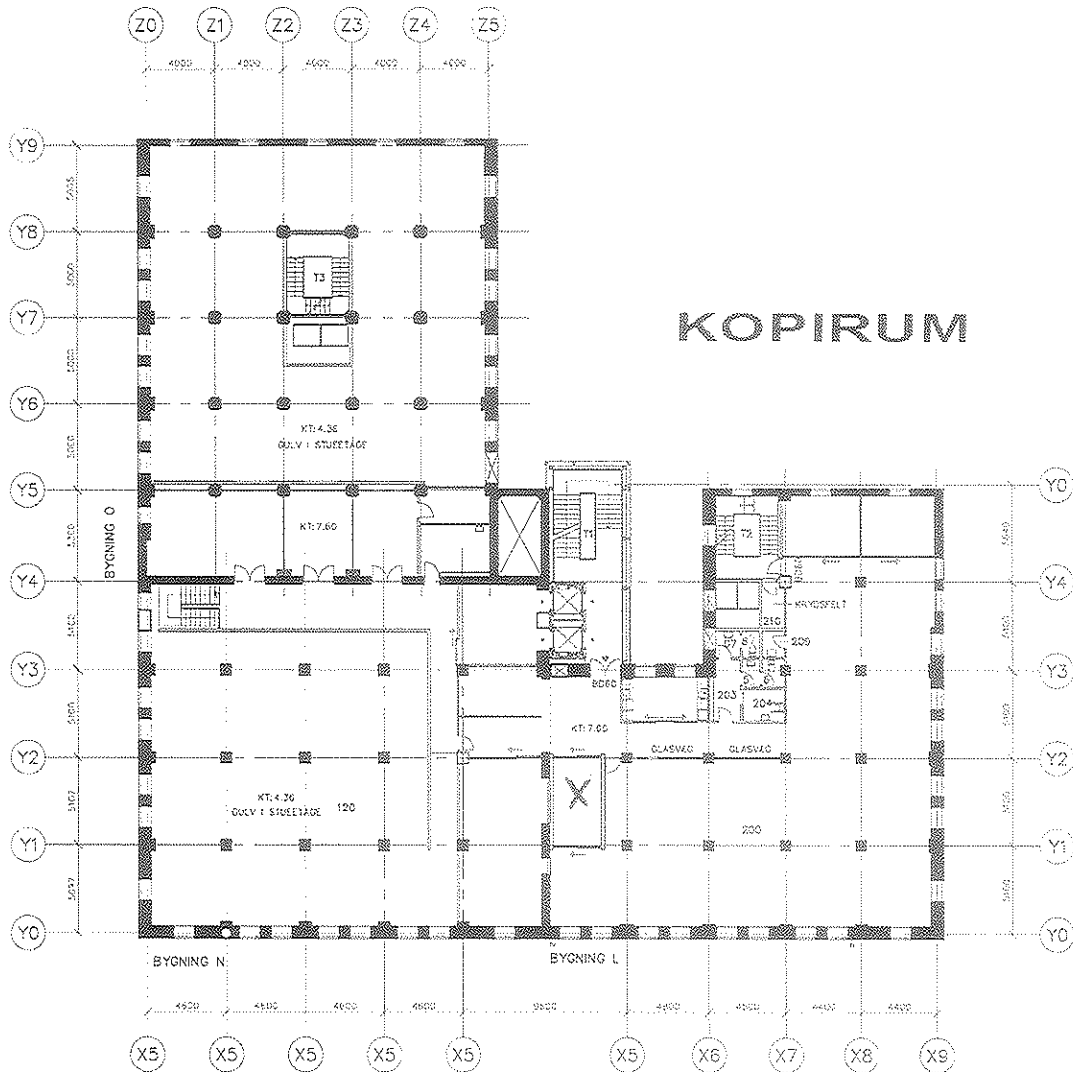
STUEPLAN

NO	1:200	DATE	28.11.11	BYG	M/C/GHP	PROJ.	M/C/KK
A							
B							
C							
D							

Nordea
EJENDOMSINVESTERING A/S
Ejby Industrivej 38, Postboks 1468, 2650 Olevej
Tlf. 43336000 Fax 43336059

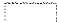
2310
BASISPLAN
STUEN

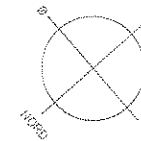
MØLLEN




1:250
BASISPLAN
1. SAL

NOTE:
URENZVANTE MÅL ER mm

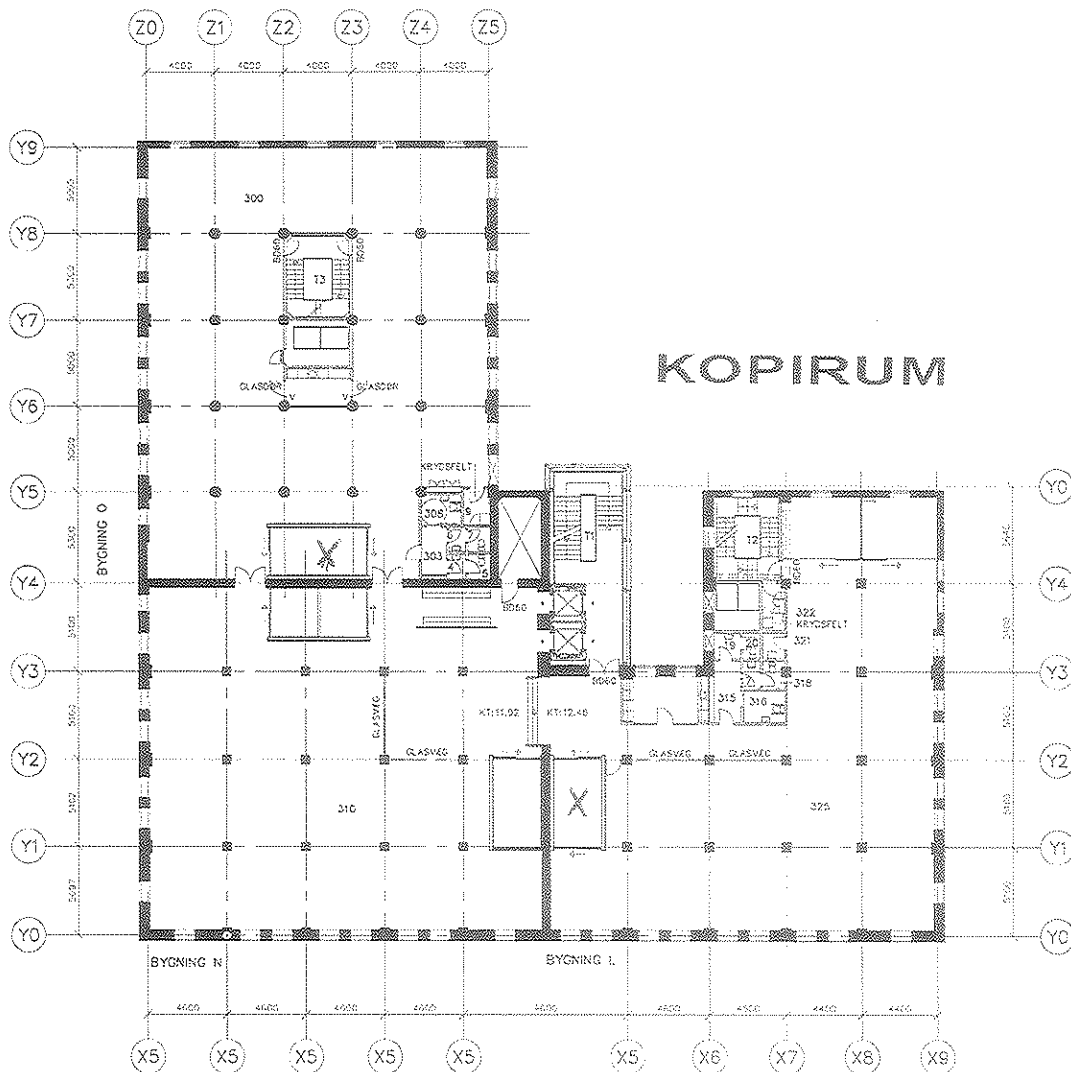
 SUNDHEDSSTYRELSEN



12x63

ISLANDS BRYGGE 67, 2300 KØBENHAVN S				
PLAN - 1. SAL				
1:200	29.11.11	MC/GHP	MC/KK	
 EJENDOMSINVESTERING A/S Ejendomsvej 38, Postboks 1418, 2650 Glostrup Tlf: 43336000 Fax: 43336009		2310	1:250 BASISPLAN 1. SAL	

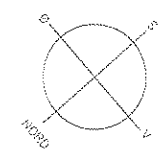
MØLLEN



BASISPLAN
2. SAL

NOTE:
JÆVNVANTE MÅL ER mm

SUNDHEDSSTYRELSEN

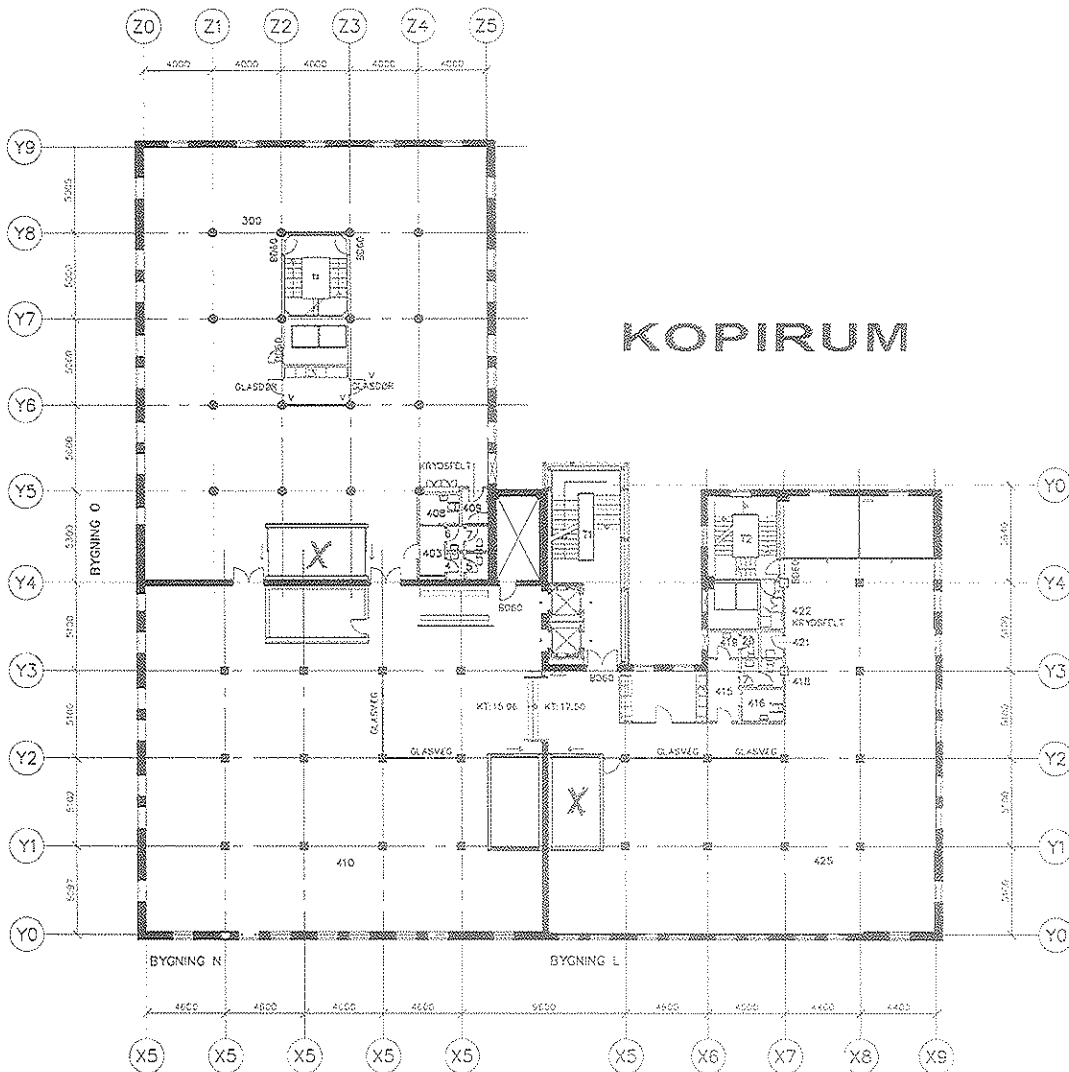


42x63

ISLANDS BRYGGE 67, 2300 KØBENHAVN S				
PLAN - 2. SAL				
1:200	29.11.11	VC/GHP	VC/KK	
 EJENDOMSINVESTERING A/S Eby Indøvner, 38. Postboks 146, 2600 Glostrup Tlf. 43336000 Fax 43336098			2310	BASISPLAN 2. SAL

1. UDFØRSELSDOKUMENTATION

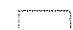
MØLLEN

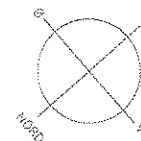


KOPIRUM

BASISPLAN
3. SAL

NOTE:
UBENÅVNTE MÅL ER mm

 SUNDHEDSSTYRELSEN



42x63

ISLANDS BRYGGE 67, 2300 KØBENHAVN S
PLAN – 3. SAL

 Nordea EJENDOMSINVESTERING A/S Ejendomsinvestering A/S, Postboks 1468, 2600 Glostrup Tlf: 43338000 Fax: 43338099	1: 200	29.11.11	MC/GHP	MC/KK
	2310			

BASISPLAN
3. SAL

3. MÅNEDSRAPPORT, 01.11.2011, 11.04.11

MØLLEN

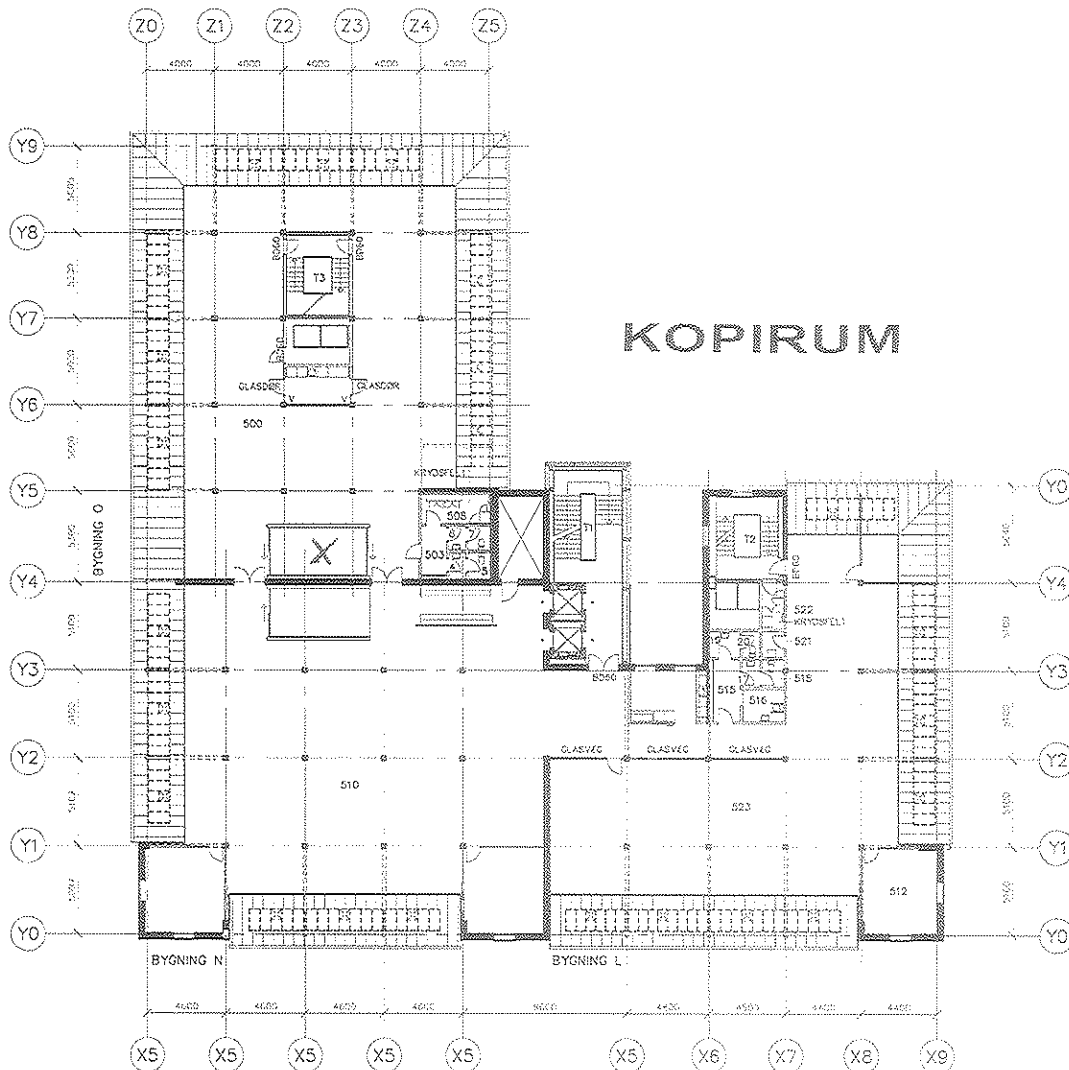

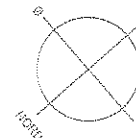



FIG. 11
BASISPLAN
4. SAL

NOTE:
UBENÆVNTE MÅL ER mm

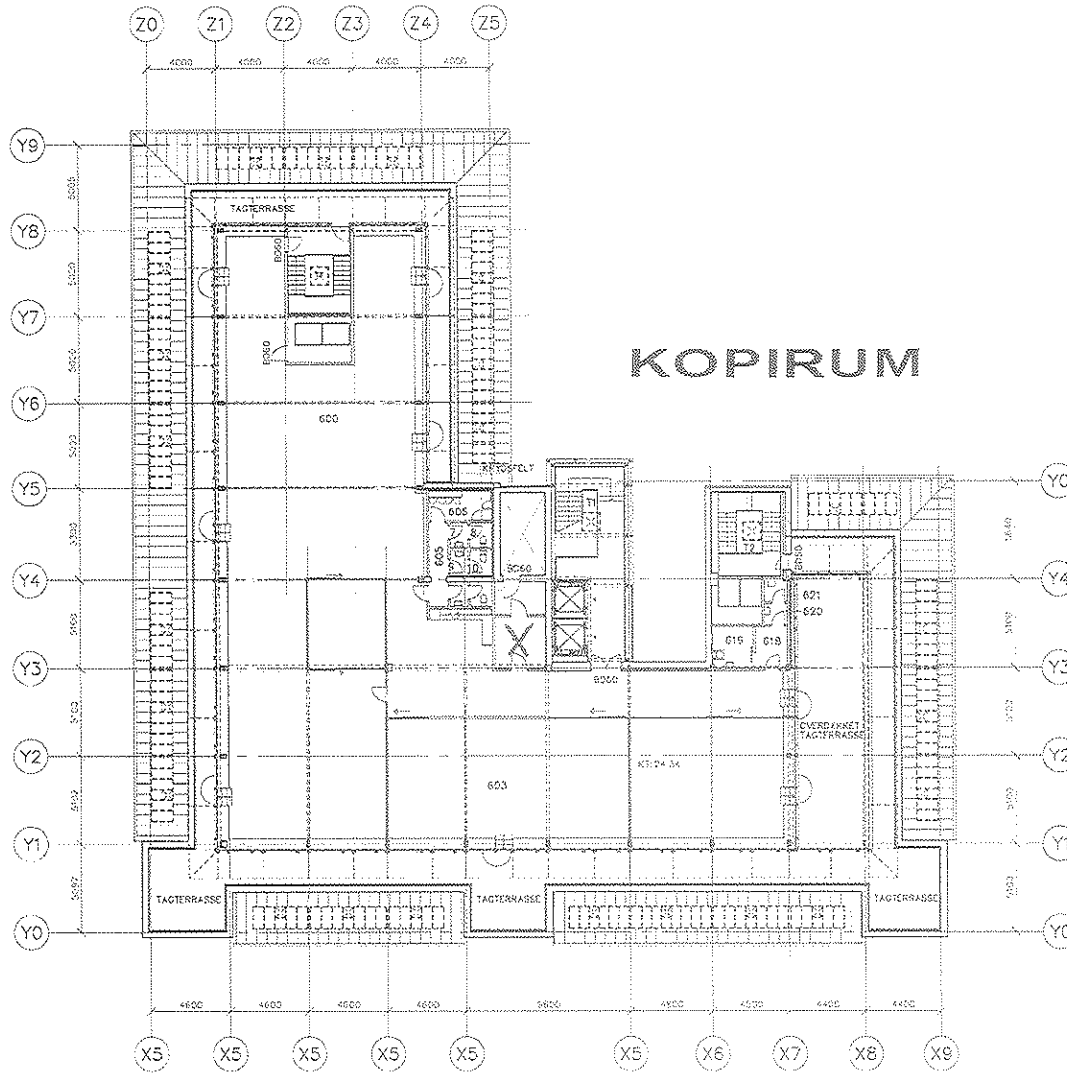
 SUNDHEDSSTYRELSEN



42x63

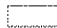
ISLANDS BRYGGE 67, 2300 KØBENHAVN S				
PLAN - 4. SAL				
MAK	1:200	DATE	29.11.11	TEKNIK
				MC/GHP
				EGEN
				MC/KK
 EJENDOMSINVESTERING A/S Eby Indstevne 36, Postboks 1456, 2600 Glostrup Tlf: +453326000 Fax: +453326099		PROJEKT NR. 2310	DOKUMENT NR. BASISPLAN 4. SAL	

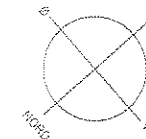
MØLLEN




BASISPLAN
5. SAL

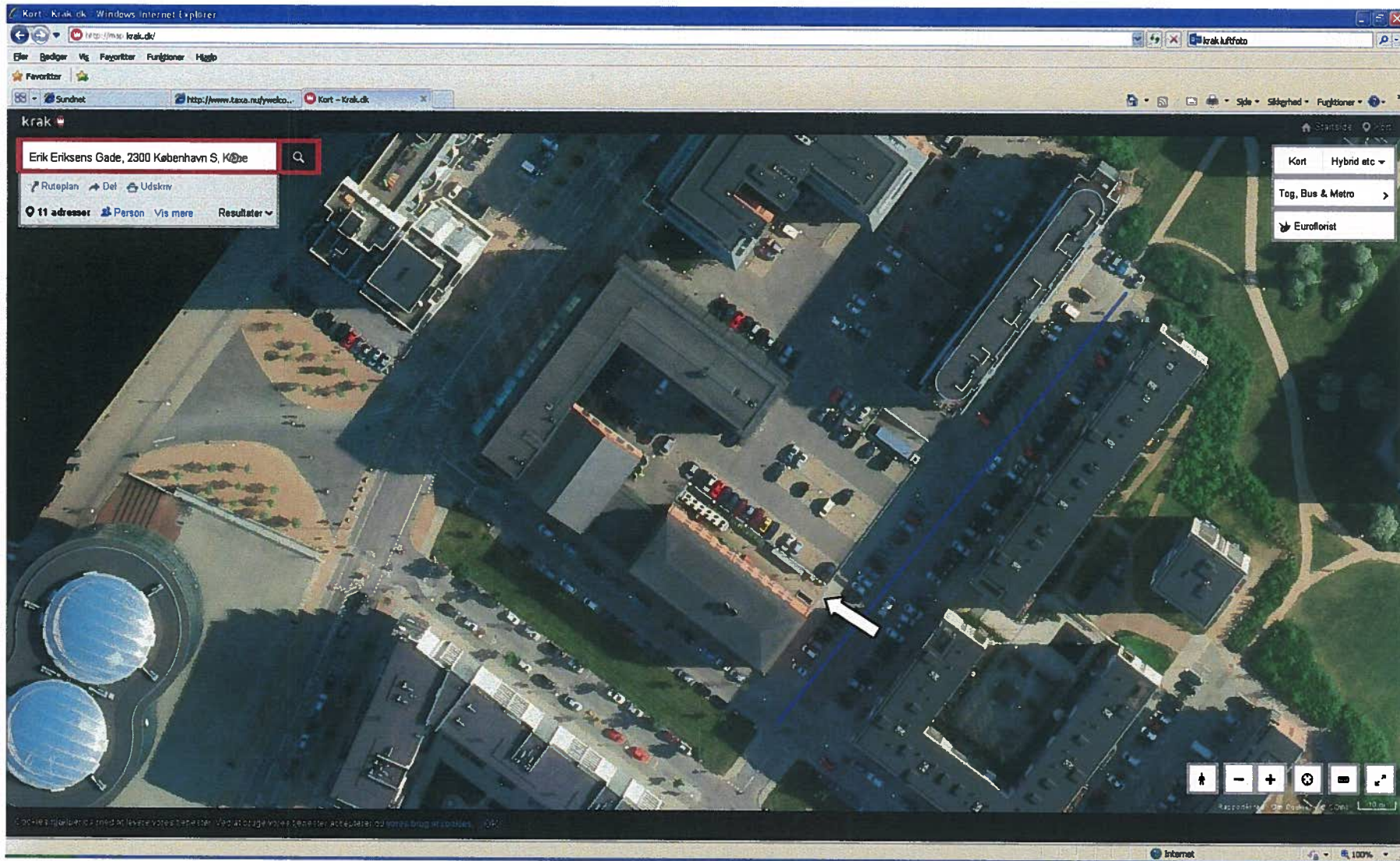
NOTE:
UBENÅVNTE MÅL ER mm

 SUNDHEDSSTYRELSEN



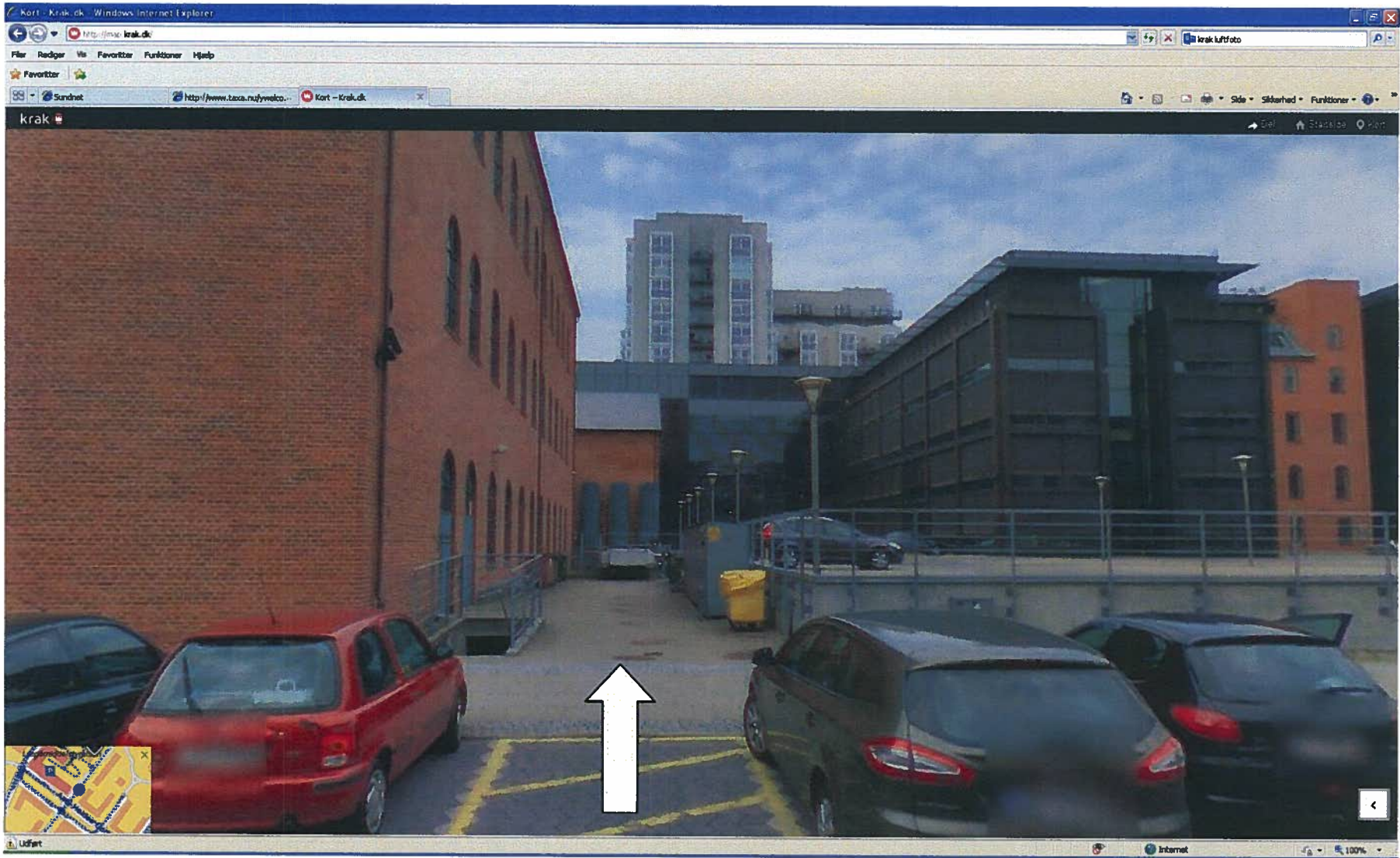
42x63

ISLANDS BRYGGE 67, 2300 KØBENHAVN S				
PLAN - 5. SAL				
MAJ 1: 200	MAJ 29.11.11	TEGNER: MC/GHP	BYGGER: MC/KK	
 EJENDOMSINVESTERING A/S Ely Industri, 38, Pøttemølle 1458, 2650 Dronning Tlf: 43228000 Fax: 43338099			2310	BASISPLAN 5. SAL



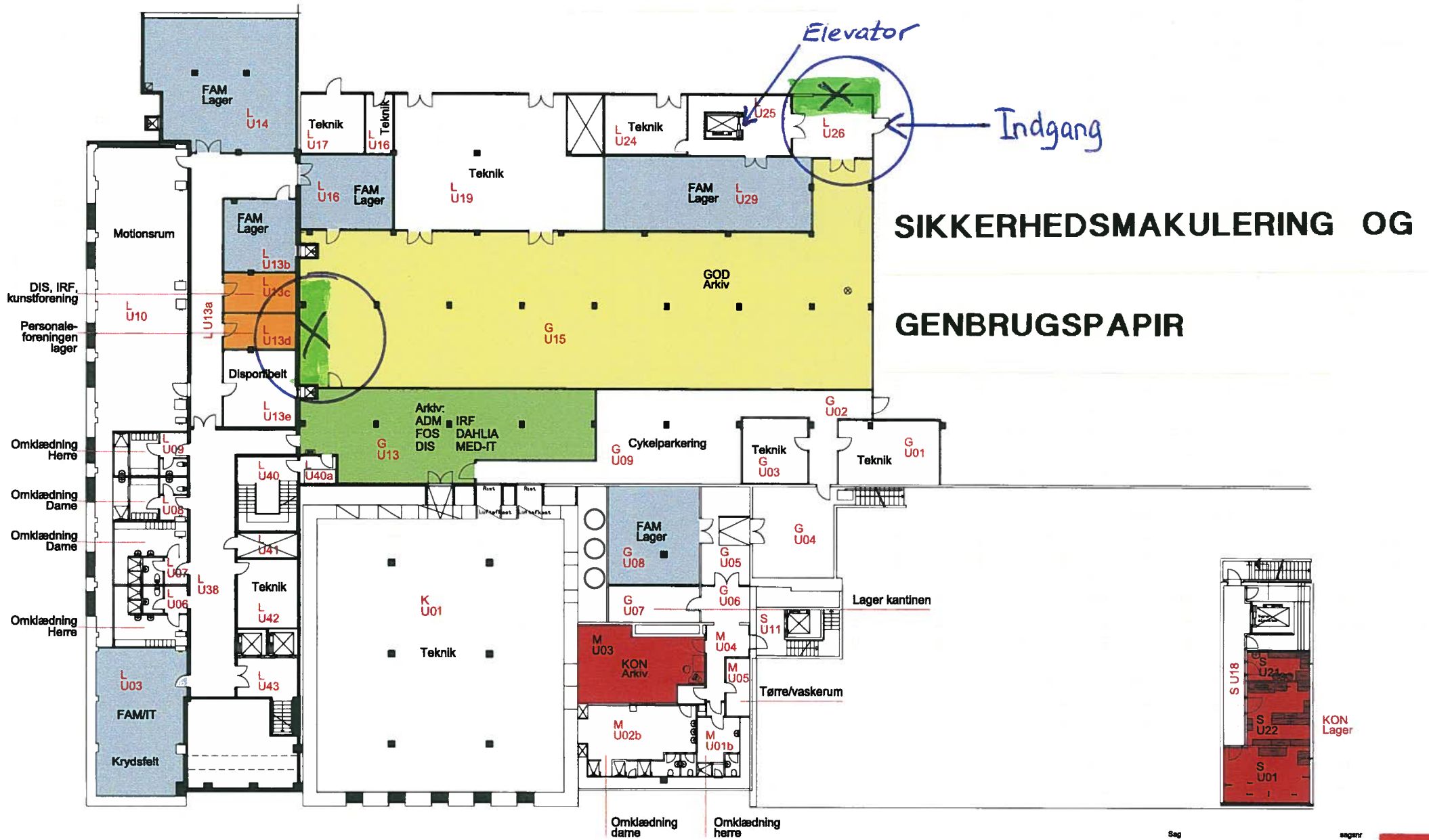
DAGSRENOVATION M.M.

VÆRKET



VÆRKET

VÆRKET



KÆLDER

Sag
Lægemiddelstyrelsen
 emne
 Afdelings oversigt Kælder

sagnr
 10067
 etage
 Kælder

dato
 16.03.2011

initialer
 pfm

format
 A3

skala
 1:250

skitse
 SK 473

SIGNAL arkitekter Arhusgade 88, 2.sal 2100 København Ø

VÆRKET KOPIRUM



STUEN

Sag
Lægemiddelstyrelsen
emne
Afdelings oversigt Stuen

sagsnr
10067
etage
Stuen



dato
16.03.2011
initialer
pjh
format
A3
skala
1:250
side
SK 474

SIGNAL arkitekter Århusgade 88, 2.sal 2100 København Ø

VÆRKET KOPIRUM



- GOD - JUR/INT
- GOD - FARM/BIO
- GOD - REG
- FAM
- KON - LAB
- KON - INK
- Fujitso ONSITE
- GOD - VET

1 SAL

Sag
Lægemiddelstyrelsen
 emne
 Afdelings oversigt 1. sal

egner
 10067
 etage
 1. sal

dato
 16.03.2011

initialer
 pff

format
 A3

skala
 1:250

side
 SK 475

SIGNAL arkitekter Arhusgade 88, 2.sal 2100 København Ø



VÆRKET KOPIRUM



2 SAL

Sag
Lægemiddelstyrelsen
 område
 Afdelings oversigt 2. sal

ang.nr
 10067
 etage
 2. sal

dato
 17.02.2011

initialet
 pfn

format
 A3

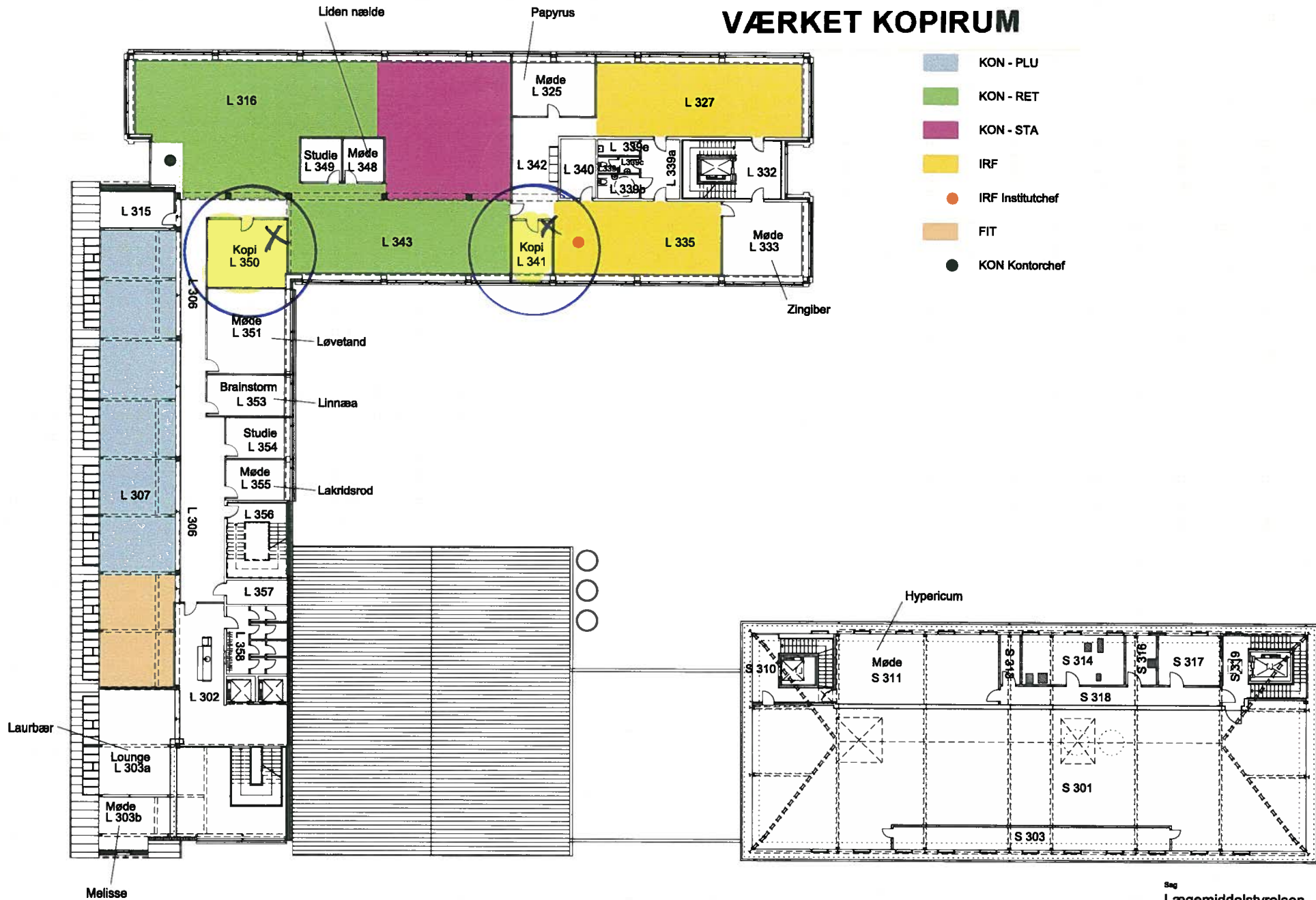
skala
 1:250

arkid
 SK 471

SIGNAL arkitektær Århusgade 88, 2.sal 2100 København Ø

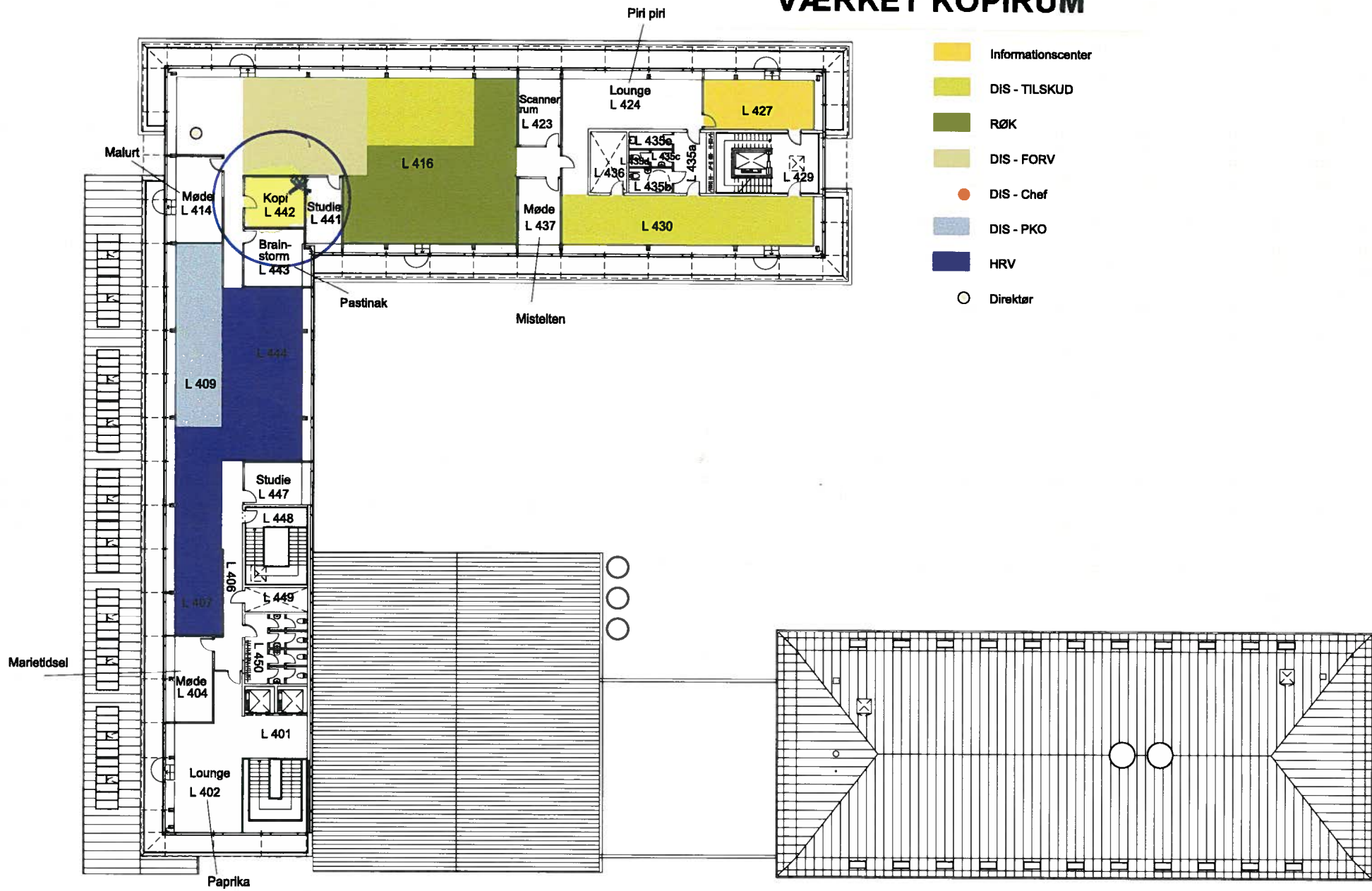


VÆRKET KOPIRUM



3 SAL

VÆRKET KOPIRUM



4 SAL

Sag
Lægemiddelstyrelsen
 sagnr
 10067

emne
 Afdelings oversigt 4. sal
 otage
 4. sal

dato
 16.03.2011

initialer
 pfh

format
 A3

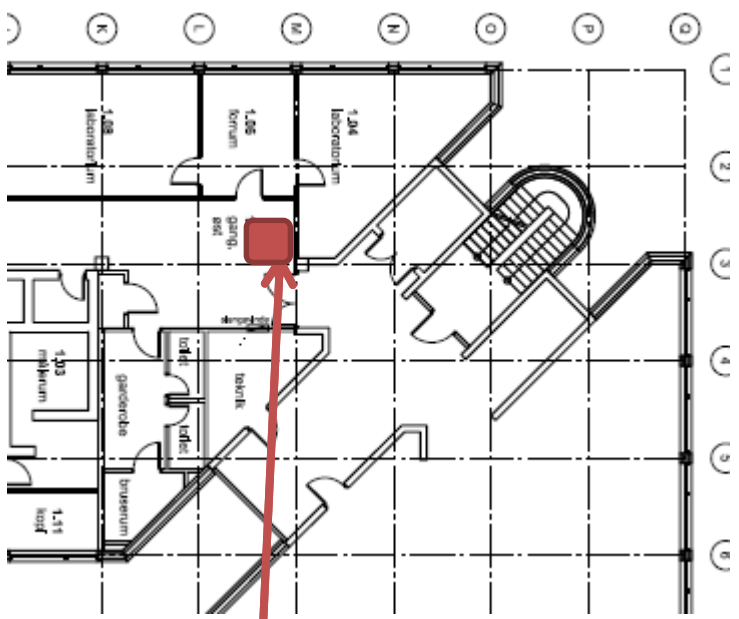
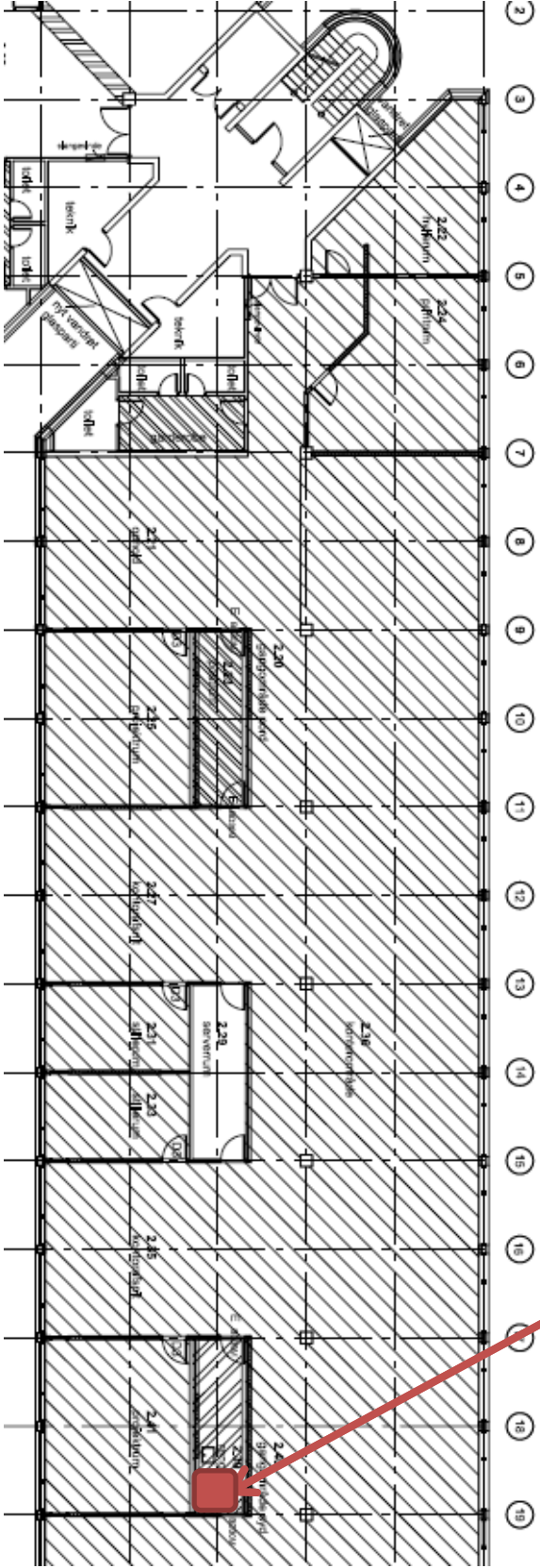
skala
 1:250

arkidno
SK 477

SIGNAL arkitekter Arhusgade 88, 2.sal 2100 København Ø



Placing of papircontainere, SIS Herlev



Placing 1. sal

Placing 2. sal