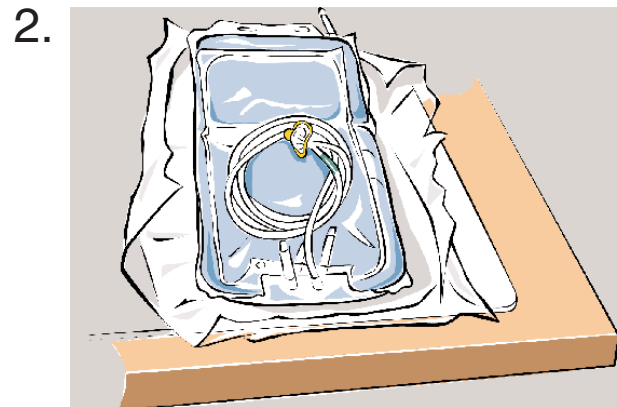


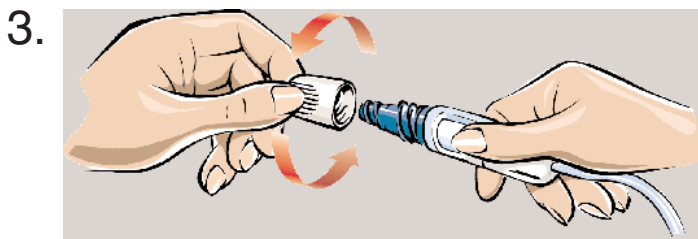
# Procedure for brug af Baxter duopose som udløbspose i stedet for tom pose med lang slange, XMC4284



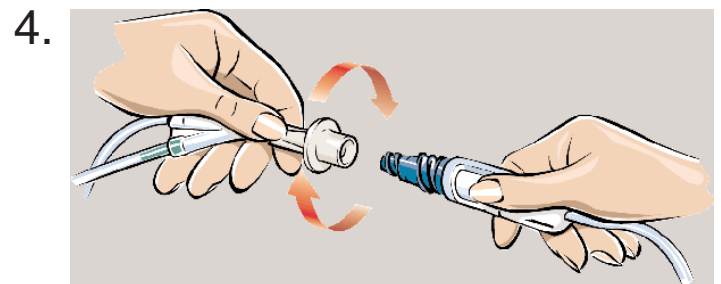
- Saml tilbehøret
- Tag patientslangen frem
- Vask hænderne og tør bordoverfladen af



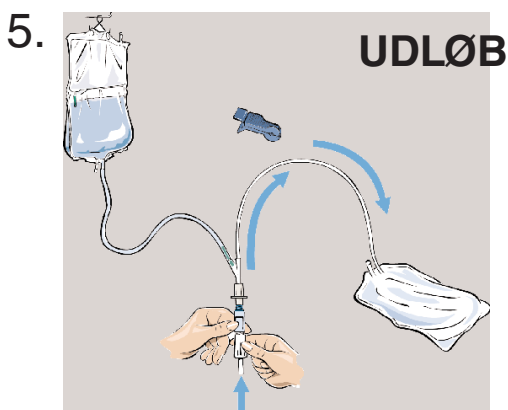
- Åbn yderposen ved at rive diagonalt nedad fra en af fligene på den korte side
- Kontroller at dialyseposen ikke er utæt
- Løsn slangerne fra hinanden



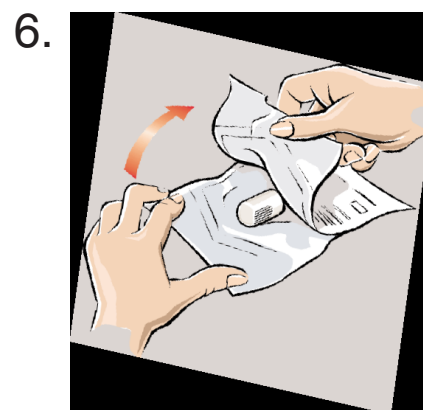
- Desinficér hænderne med håndsprit og lad dem tørre
- Fjern den sterile beskyttelseshætte fra slangesættet og patientslangen



- Kobl dialyseposen til patientslangen
- Læg den tomme pose på gulvet eller i en spand og lad den fyldte pose ligge på bordet



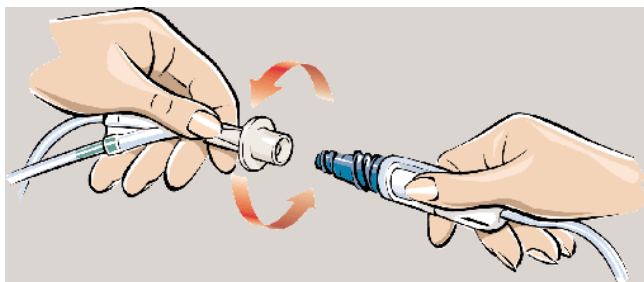
- Åbn rulleklemmen på patientslangen
- Når udløbet er færdigt, lukkes rulleklemmen på patientslangen
- Sæt en blå klemme på udløbsposen



- Åbn for MiniCap jodhætten på bordet

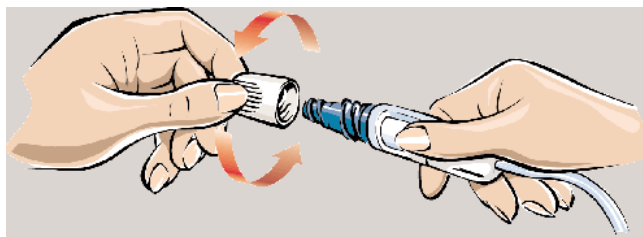
## Procedure for brug af Baxter duopose som udløbspose i stedet for tom pose med lang slange, XMC4284

7.



- Desinficér hænderne med håndsprit og lad dem tørre
- Kobl dialyseposen fra patientslangen og behold patientslangen i hånden

8.



- Sæt den nye MiniCap jodhætte på patientslangen
- Fiksér patientslangen sikkert med lidt tape
- Kontrollér at det drænede dialysat er klart, før det kasseres

**OBS: De 2 poser i CAPD-systemet er nu fyldte, du skal IKKE bruge den fyldte pose. Kassér indholdet af begge poser som instrueret**