

22. december 2016

Vigtig meddelelse om feltsikkerhed (Field Safety Notice) vedrørende den mobile personløfter Carina

Forkert montering af mobile personløftere Carina

Brugerne kan komme til at montere den mobile personløfter Carina forkert i to forskellige henseender:

- (a) **Løftearmen og aktuatoren** kan være forkert monteret.
- (b) **Masten** med løftearm kan være forkert monteret.

Ovenstående forkerte monteringer af personløfteren Carina kan resultere i brud i komponenterne. På grund af risikoen for forkert montering skal **brugerne straks** efter modtagelsen af dette brev følge de givne anvisninger. Bemærk venligst at personløfteren Carina vil virke efter hensigten hvis den monteres korrekt.

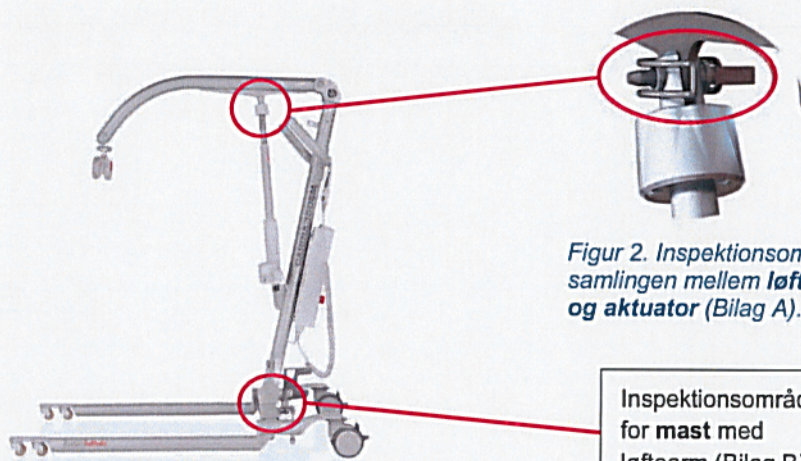
Bilag A og B til dette brev indeholder anvisninger til at forhindre forkert montering af mobilløfteren Carina. Bilagene er ment som supplement til *Brugsanvisningen* til mobilløfteren Carina. Vi anbefaler brugerne at gemme dette brev for at lette den fremtidige brug af personløfterne. En opgraderet brugsanvisning med klare og tydelige monteringsanvisninger vil kunne downloades fra Handicares hjemmeside i 2017.

Vi beder alle brugere om efter modtagelsen af dette brev at returnere en underskrevet *Modtagelseskvittering for Meddelelse om feltsikkerhed* (vedlagt dette brev) til den lokale Handicare-forhandler, enten som brev eller som e-mail. Husk at skrive "C036" i emnefeltet i mailen.

Berørte modeller

Alle modeller og alle serier af Handicare AB's mobile personløfter Carina skal tjekkes med hensyn til:

- (a) Samlingen mellem **løftearm og aktuator** (vejledning i Bilag A)
- (b) Placeringen i holderen på understellet af **masten** med løftearm (vejledning i Bilag B)



Figur 1. Carina-personløfter set fra siden.

Figur 2. Inspektionsområde for samlingen mellem løftearm og aktuator (Bilag A).

Inspektionsområde for mast med løftearm (Bilag B)

Udsendelse af denne Meddelelse om feltsikkerhed

Den relevante myndighed er blevet kontaktet.

Denne information bedes rundsendes til relevante personer i organisationen samt blandt kunder og servicepartnere, hvis relevant.

Handicare AB beklager den ulejlighed dette måtte forvolde, og understreger at disse tiltag er iværksat af hensyn til vores brugeres sikkerhed.

Har I yderligere spørgsmål, bedes I venligst kontakte jeres lokale Handicare-forhandler for hjælp. Har I behov for yderligere hjælp, bedes I venligst kontakte os på e-mail til customerservice@handicare.se eller på telefon +46 (0)8 557 62 200.

Yi-Qin Bu
Regulatory Affairs Officer

Handicare AB

Bilag A. Inspektion af løftearm og aktuator

Handicare AB beder **brugerne** om **straks** at foretage den inspektion der er specificeret i bilag A. Vi anbefaler brugerne at gemme bilag A for at lette den fremtidige brug af den mobile personløfter Carina.

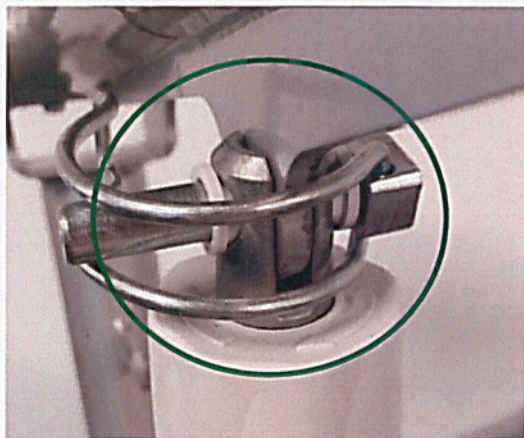
Undersøg venligst samlingen mellem løftearmen og aktuatoren på Carina-personløftere i jeres besiddelse, og sammenlign med Figur 1 og Figur 2 nedenfor. Det skal sikres at Carina-personløftere er monteret som vist på Figur 1.

Figur 1 viser en **korrekt monteret** samling mellem **løftearm og aktuator**.

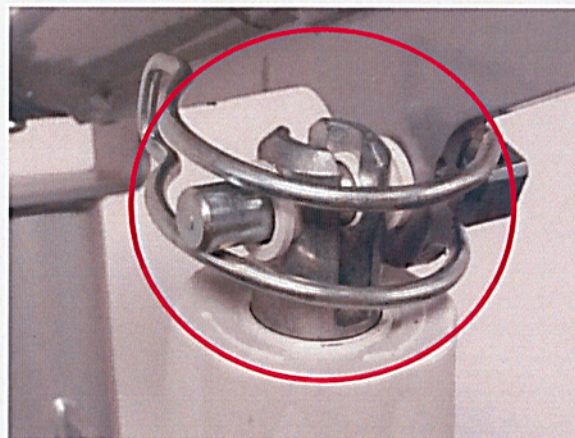
- Aktuatorkonsollen (se Figur 3) skal være placeret i mellemrummet mellem de to flanger på stempelstangens øje (se Figur 4).
- Akslen på låsepinden skal være foldet sammen.

Figur 2 viser et eksempel på **forkert monteret** samling mellem **løftearm og aktuator**.

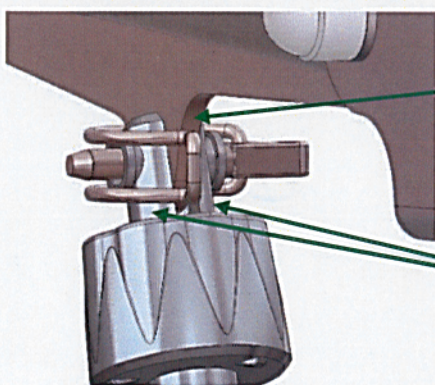
- Aktuatorkonsollen er placeret ved siden af stempelstangens øje
- Aktuatorkonsollen og stempelstangens øje **må ikke** være placeret på denne måde da det kan medføre at løftearmen går løs fra aktuatoren, og i så fald vil løftearmen falde forover.



Figur 1. Korrekt placering af aktuatorkonsol og stempelstangens øje.



Figur 2. Forkert placering af aktuatorkonsol og stempelstangens øje.



Figur 3. Korrekt placering af aktuatorkonsol og stempelstangens øje.

Aktuatorkonsol fastgjort til løftearm

Flanger på stempelstangens øje oven på aktuatoren



Figur 4. Grøn cirkel rundt om stempelstangens øje.

Bilag B. Inspektion af masten

Handicare AB beder **brugerne** om **straks** at foretage den inspektion der er specificeret i bilag B. Vi anbefaler brugerne at gemme bilag B for at lette den fremtidig brug af den mobile personløfter Carina.

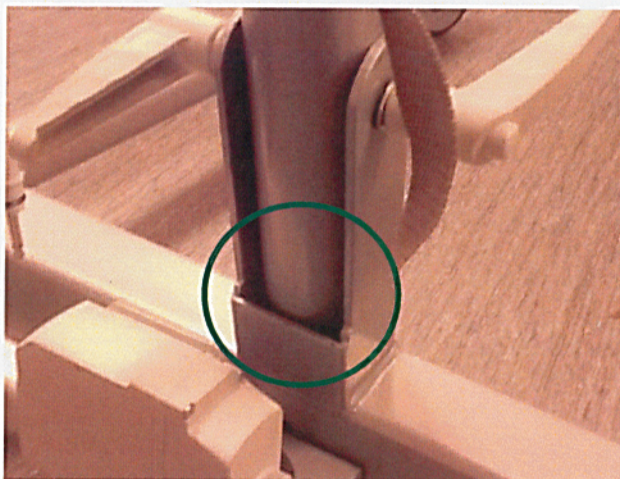
Undersøg venligst monteringen af **masten** på Carina-personløftere i jeres besiddelse, og sammenlign med Figur 1 og Figur 2 nedenfor. Det skal sikres at masten på jeres Carina-personløftere er monteret som vist på Figur 1.

Figur 1 viser en **korrekt monteret mast**.

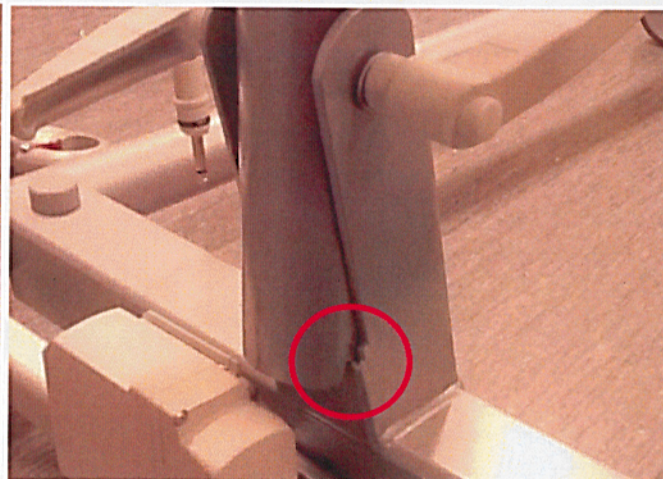
- Enden af masten skal være anbragt helt nede i holderen på understellet. Brug låsehåndtagene til at fiksere masten i denne position.
- Masten skal være i en lige linje med holderen på understellet.

Figur 2 viser et eksempel på en **forkert monteret mast**.

- Masten er ikke i en lige linje med holderen på understellet.
- Mastens bagerste kant befinder sig oppe på holderens bagstykke i stedet for at være anbragt helt nede i holderen.
- Enden af masten må ikke være placeret som vist på Figur 2. At benytte personløfteren Carina med masten monteret på denne måde vil medføre et meget stort tryk på holderens bagstykke og kan resultere i at bagstykket knækker, hvilket vil få masten til at falde forover.



Figur 1. Korrekt monteret mast, inspektionsområdet er markeret med en grøn cirkel.



Figur 2. Forkert monteret mast, inspektionsområdet er markeret med en rød cirkel.

22. december 2016

Bekræftelse på modtagelse af Field Safety Notification

Vi har hermed modtaget jeres *Field Safety Notification*.

Vi bekræfter, at vi har læst og forstået informationen, og at vi vil træffe de foranstaltninger, som beskrives i *Field Safety Notification*.

Venligst underskriv nedenfor, og send dette dokument tilbage til jeres sælgerkontakt for Handicare AB.

Handicare AB reference

C036

Produkt

Carina Mobile Lift

Firmanavn

Tydeliggørelse af navn

Firmaadresse

Dato og underskrift



handicare

Handicare AB
Torshamnsgatan 35
164 40 Kista, Sweden
+46 (0)8 557 62 200
info@handicare.se