

## Brugervejledning til vævsopbevaringsplade

**Forholdsregler:** Produkter med beskadiget emballage bør ikke anvendes. Hvis gyldighedsdatoen er overskredet, kan produktet ikke anvendes.

**Bemærk vedr. anvendelse:** Denne enhed bør kun anvendes af en specialist, der har på et kursus er blevet oplært i brugen. Denne enhed er kun til engangsbrug.

**Bemærk vedr. opbevaring:** Undgå stød eller tryk, såsom at tabe og påføre meget belastning.

**Hovedmateriale:** Polystyren

**Form:** Vævsopbevaringsplade

**Model:** VP 010 (10 stk), WP 010 (10 stk)

**Emballage:** Primær pakning: OPP pose / sekundær pakning: OPP-pose (kun til 10 styk)

**Sterilisering:** Gamma steriliseret

**Temperatur:** Under opbevaring: 10°C~25°C

**Holdbarhed:** 2 år efter den steriliserede dato.

**Anvendelsesformål:** Til sintring eller opvarmning af en pattedyrscelle, væv, oocyt, embryo og blastocyst.

### Brugsanvisning

**Vitri-plade:** Åbn en pose og tag pladen ud. Læg den på et mikroskopstativ. Pladen har 3 fordybninger på forsiden og en rende til Cryotec på bagsiden. Tag låget, og fyld hver fordybning med opløsninger. Udføres ved stuetemperatur.

**Varm plade:** Åbn en pose, tag pladen ud, hold låget lukket, og anbring den derefter i inkubatoren ved 37 °C < 3 timer før brug. Tag det ud af inkubatoren, og sæt det (en firkanteret fordybning på venstre side) på mikroskopstativet. Tag låget, og fyld hver fordybning med opløsninger. Udføres ved stuetemperatur.

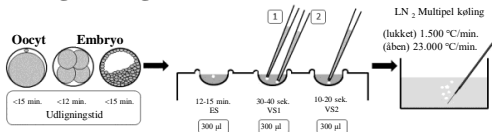
**Bortskaffelsesproces:** Da et allerede anvendt produkt kan være kontamineret, skal det bortskaffes korrekt i henhold til love og regler i det pågældende land.

**REPROLIFE Inc.**  
2-5-3-9F Shinjuku, Shinjuku-ku Tokyo, 160-0022 Japan Telefon: +81359258931  
E-mail: contact@cryotech-japan.jp Produkt URL: http://cryotech-japan.jp

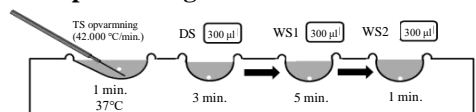
**EC REP MT Promed Consulting GmbH**  
Altenhofstrasse 80, 66386 St. Ingbert Tyskland  
Telefon: +496894581020



### Forglasning



### Opvarmning



\* Kombineret brug med forglasnings- og opvarmningsopløsning og Cryotec anbefales.

**Forkortelser:** OPP (Orienteret polypropylen), ES (Eckvibreringsopløsning), VS1 (Forglasningsopløsning 1), VS2 (Forglasningsopløsning 2), TS (Opvarmningsopløsning), DS (Fortyndingsopløsning), WS1 (Vaskeopløsning 1), WS2 (Vaskeopløsning 2), LN2 (flydende nitrogen)

### Symboler

Nr.	Symbol	Beskrivelse	Nr.	Symbol	Beskrivelse	Nr.	Symbol	Beskrivelse
1		'Fabrikant'	6		'Batchkode'	11		'CE-mærkning godkendt af DEKRA'
2		'Produktkode'	7		'Må ikke genanvendes'	12		'Må ikke anvendes, hvis enhedspakningen er åbnet eller beskadiget'
3		"Autoriseret repræsentant i EU"	8		'Må ikke resteriliseres'	13		'Temperaturbegrænsning'
4		'Anvendes før'	9		'Stråling'			
5		'Fremstillingsdato'	10		'Se brugsanvisning'			